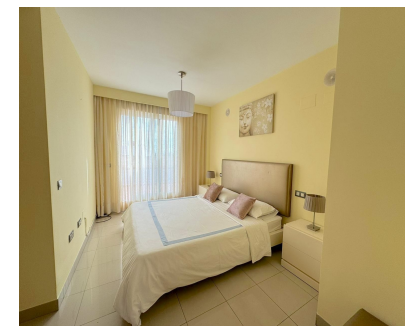


Ventas - Casa - New Golden Mile 460.000€



Ref.-ID: R2773931

New Golden Mile

Casa

Comunidad: 3,924 EUR / año IBI: 850 EUR / año

Basura: 150 EUR / año



3



3



130 m2



30 m2

Casa adosada contemporánea y espaciosa situada en un exuberante desarrollo urbano a solo 5 minutos en coche de Puerto Banús. Esta propiedad cuenta con 3 dormitorios, 3 baños, un aseo de invitados, una generosa sala de estar con comedor y chimenea, una cocina totalmente equipada, una terraza con vistas panorámicas al mar y un jardín privado. Recientemente renovado, proporciona todos los elementos esenciales para un estilo de vida cómodo. El complejo urbano cuenta con dos piscinas, jardines verdes y seguridad las 24 horas. Convenientemente ubicado cerca de servicios, tiendas y restaurantes, ya solo un corto trayecto en coche de las mejores playas de la Costa del Sol Adosada, New Golden Mile, Costa del Sol. 3 Dormitorios, 3 Baños, Construidos 130 m², Terraza 20 m², Jardín/Terreno 30 m². Posición : Cerca de Tiendas, Cerca del Mar, Urbanización. Orientación : Sur. Estado : Excelente. Piscina : Comunitaria, Piscina de Niños. Climatización : Aire Acondicionado, Calefacción Central., Chimenea. Vistas : Mar. Características : Armarios Empotrados, Cerca de Transporte, Terraza Privada, Baño En-Suite. Muebles : Amueblada. Cocina : Equipada. Jardín : Comunitario, Privado. Seguridad : Recinto Cerrado, Seguridad 24 Horas. Aparcamiento : Cubierto, Comunitario. Categoría : Casas de vacaciones, Lujo, Contemporáneo.

Posición

- ✓ Cerca de Tiendas
- ✓ Cerca del Mar
- ✓ Cerca de Ciudad
- ✓ Urbanización

Características

- ✓ Armarios Empotrados
- ✓ Cerca de Transporte
- ✓ Terraza Privada
- ✓ Baño En-Suite

Categoría

- ✓ Casas de vacaciones
- ✓ Lujo
- ✓ Contemporáneo

Orientación

- ✓ Sur

Muebles

- ✓ Amueblada

Estado

- ✓ Excelente

Cocina

- ✓ Equipada

Piscina

- ✓ Comunitaria
- ✓ Piscina de Niños

Jardin

- ✓ Comunitario
- ✓ Privado

Climatización

- ✓ Aire Acondicionado
- ✓ Calefacción Central.
- ✓ Chimenea

Seguridad

- ✓ Recinto Cerrado
- ✓ Seguridad 24 Horas

Vistas

- ✓ Mar

Aparcamiento

- ✓ Cubierto
- ✓ Comunitario