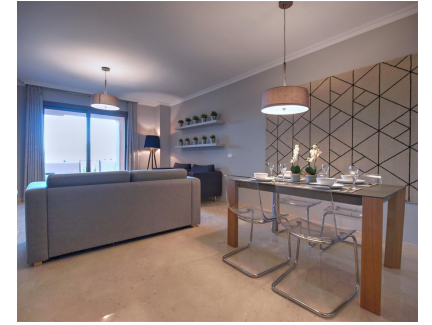


**Ventas - Apartamento - La Mairena**  
**275.000€**



**Ref.-ID: R2810555**

**La Mairena**

**Apartamento**

**Comunidad: 2,400 EUR / año**



Listo para moverse en el showroom Inmaculada terminado totalmente amueblado apartamento de 2 dormitorios planta baja con grandes terrazas delanteras y traseras. Esta propiedad ha sido recientemente renovado a la más alta de las normas y se ofrece totalmente amueblado con una cocina integrada totalmente equipada con nevera americana congelador, barra de desayuno y lavadero totalmente equipado con lavadora y secadora de la parte superior de la gama. En la parte trasera de la cocina hay acceso a la terraza cerrada con vistas al sur, donde se puede sentarse y disfrutar de su café de la mañana. La gran sala de estar y comedor ha sido vestida en muebles de diseño y también viene con pre-instalado totalmente integrado tv Inglés y de fibra óptica de Internet. Al caminar a través de las hermosas puertas de la bahía del patio en la gran terraza se nota el beneficio de que sea estar parcialmente cubierto que le permite sentarse y disfrutar del espacio exterior durante todo el año e incluso puede cortina de vidrio el espacio cerrado para un uso más permanente Del espacio. El baño de invitados ha sido rediseñado con un sistema de ducha de lluvia con un montón de almacenamiento montado en la pared perfecto para aquellos que pasan horas en la ducha. El dormitorio principal con baño en-suite tiene sus lavabos con bañera de hidromasaje y ducha de lluvia. Las habitaciones vienen con camas dobles nuevas, sábanas, ropa de cama, toallas y todo lo que uno necesita para moverse al instante y llegar directamente a la cama. Una oportunidad verdaderamente única para comprar uno de los apartamentos más de alta calidad en la zona que está perfectamente configurado para aquellos que quieren el paquete completo o desea comprar una inversión de alquiler fácil. El desarrollo es también parte de la comunidad de El Soto por lo que viene con acceso gratuito a la casa club, gimnasio, sauna, pista de tenis, pista de paddle y campo de golf de 9 hoyos. Ubicación: La Mairena - una exclusiva urbanización arbolada de una belleza duradera. A sólo 15 minutos de las playas de arena blanca, usted se encontrará relajado en el regazo de lujo, con impresionantes vistas del Mediterráneo, Gibraltar y la costa del norte de África. Alrededores de alcornoques protegidos y pinos, donde la paz y la tranquilidad se inyectan por el canto de los pájaros. El famoso Colegio Alemán, el Colegio Ecos de España y el Club de Golf El Soto con restaurante, bar y gimnasio se encuentran también en La Mairena. También se puede llegar a la bonita ciudad de Elviria con playas de arena, restaurantes y centros comerciales en 10 minutos en coche, el complejo de Cala Golf en 5 minutos y la ciudad de Fuengirola en 15 minutos. La Mairena ofrece lujo adictivo asequible en el ambiente más acogedor aquí en La Costa del

#### Posición

- ✓ Campo
- ✓ Pueblo de Montaña
- ✓ Cerca de Golf
- ✓ Cerca de Ciudad
- ✓ Cerca de Colegios
- ✓ Cerca de los Bosques

#### Orientación

- ✓ Noreste

#### Estado

- ✓ Excelente

#### Piscina

- ✓ Comunitaria

#### Climatización

- ✓ Aire Acondicionado
- ✓ A/A Preinstalado
- ✓ A/A Caliente
- ✓ A/A Frio

#### Vistas

- ✓ Montaña
- ✓ Campo
- ✓ Piscina
- ✓ Bosques

#### Características

- ✓ Terraza Cubierta
- ✓ Ascensor
- ✓ Armarios Empotrados
- ✓ Terraza Privada
- ✓ WiFi
- ✓ Paddle Tenis
- ✓ Trastero
- ✓ Lavadero
- ✓ Baño En-Suite
- ✓ Acceso para personas con movilidad reducida
- ✓ Suelos de Mármol
- ✓ Jacuzzi
- ✓ Doble acristalamiento

#### Muebles

- ✓ Amueblada

#### Cocina

- ✓ Equipada

#### Jardin

- ✓ Comunitario

#### Seguridad

- ✓ Recinto Cerrado
- ✓ Portero Automático

#### Aparcamiento

- ✓ Subterráneo

#### Servicios Públicos

- ✓ Electricidad
- ✓ Agua Potable
- ✓ Teléfono

#### Categoría

- ✓ Lujo