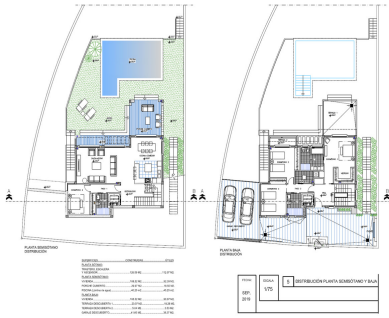


## Ventas - Terreno - Coín

# 95.000€



Ref.-ID: R3720593

Coín

Terreno

IBI: 98 EUR / año



676 m2

Parcela residencial con proyecto en una urbanización popular en Coín. Esta parcela orientada al sur tiene unas vistas magníficas del campo y las montañas de Mijas. La parcela es ligeramente pendiente, con zonas verdes al frente y al costado. El proyecto es para un chalet moderno de 2 plantas de 218m<sup>2</sup> más un sótano de 129m<sup>2</sup>, con 4 dormitorios, 3 baños, y una piscina. El comprador tendrá la opción de personalizar la casa a su gusto. Los planos están disponibles; contáctenos para más información.

### Posición

- ✓ Cerca de Tiendas
- ✓ Cerca de Ciudad
- ✓ Urbanización

### Orientación

- ✓ Sur

### Vistas

- ✓ Montaña
- ✓ Campo
- ✓ Urbanas
- ✓ Calle

### Aparcamiento

- ✓ Calle

### Categoría

- ✓ Inversión
- ✓ Pre-construcción
- ✓ Reventa
- ✓ Con Permiso de Planificación