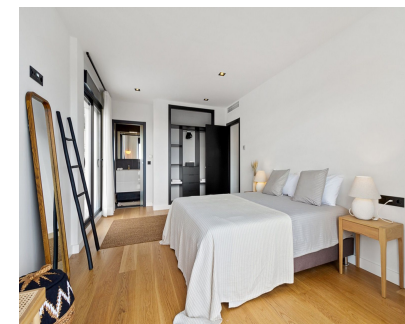


Ventas - Casa - Benalmadena

2.750.000€



Ref.-ID: R4384078

Benalmadena

Casa

IBI: 1,400 EUR / año



5



6



380 m2



5000 m2

¡Bienvenido a esta extraordinaria villa, renacida a través de una transformación notable e incomparable, ejecutada con los más altos estándares de excelencia! Prepárese para dejarse cautivar por sus impresionantes vistas al mar abierto y hermosos jardines mientras explora sus espléndidas habitaciones. Con una impresionante extensión de 5000 metros cuadrados, el jardín meticulosamente diseñado cuenta con una variedad de más de una docena de árboles frutales, creando un oasis de serenidad. Tenga la seguridad de que el suministro de agua de la villa es autosuficiente con su propio manantial abundante, lo que garantiza un flujo interminable de agua. La ubicación de esta propiedad es simplemente incomparable, ubicada cerca de Xanit y a solo siete minutos en automóvil de la playa, presentando el epítome de un paraíso idílico. No pierdas la oportunidad de experimentar este exquisito retiro por ti mismo; ¡ven y sumérgete en su belleza y tranquilidad!

Posición

- ✓ Ciudad
- ✓ Cerca de Golf
- ✓ Cerca de Tiendas
- ✓ Cerca del Mar
- ✓ Cerca de Ciudad
- ✓ Cerca de Colegios
- ✓ Cerca de Marina

Orientación

- ✓ Sur

Estado

- ✓ Excelente

Piscina

- ✓ Privada
- ✓ Con Calefacción

Climatización

- ✓ Aire Acondicionado
- ✓ A/A Preinstalado
- ✓ A/A Caliente
- ✓ A/A Frio
- ✓ Calefacción Central.
- ✓ Chimenea
- ✓ Suelo Radiante
- ✓ Baño

Vistas

- ✓ Mar
- ✓ Montaña
- ✓ Golf
- ✓ Panorámicas
- ✓ Jardín
- ✓ Piscina

Características

- ✓ Terraza Cubierta
- ✓ Armarios Empotrados
- ✓ Cerca de Transporte
- ✓ Terraza Privada
- ✓ TV Satélite
- ✓ WiFi
- ✓ Paddle Tennis
- ✓ Aptmnt. Huéspedes
- ✓ Casa de Huéspedes
- ✓ Trastero
- ✓ Lavadero
- ✓ Baño En-Suite
- ✓ Suelos de Mármol
- ✓ Barbacoa
- ✓ Doble acristalamiento
- ✓ Alquiler de Coches
- ✓ Alojamiento del personal
- ✓ Cerca de una Iglesia
- ✓ Sótano

Muebles

- ✓ Amueblada

Cocina

- ✓ Equipada

Jardin

- ✓ Privado

Seguridad

- ✓ Recinto Cerrado
- ✓ Persianas Eléctricas
- ✓ Portero Automático
- ✓ Alarma
- ✓ Seguridad 24 Horas
- ✓ Caja fuerte

Aparcamiento

- ✓ Privado

Servicios Públicos

- ✓ Electricidad
- ✓ Agua Potable

Categoría

- ✓ Lujo
- ✓ Contemporáneo