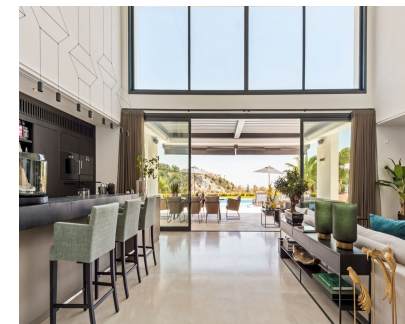
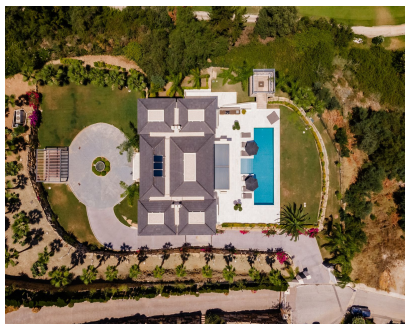


Ventas - Casa - Benahavís
5.500.000€



Ref.-ID: R4392847

Benahavís

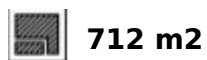
Casa



6



7



712 m2



3000 m2

Situada en una de las zonas más exclusivas y lujosas de España, se encuentra esta magnífica villa de 6 dormitorios y 6 baños situada en una parcela llana (3000 m², 712 m² construidos) y en lo alto de la colina en la urbanización cerrada de Los Almendros dentro del municipio de Benahavis. Con vistas al campo de golf de Los Arqueros, la casa ofrece unas vistas incomparables de la costa mediterránea y las montañas andaluzas. A poca distancia en coche del prestigioso Puerto Banús, donde podrá disfrutar de tiendas de lujo, restaurantes y actividades de playa. En la entrada con rotonda y fuente caben fácilmente varios coches bajo el porche semicubierto, pero también hay un amplio garaje para otros 4 vehículos. La propiedad que se entregó en 2020 se distribuye en 3 niveles (con suelos de mármol), definidos como un sótano con el garaje, trastero, sauna, baño turco, gimnasio con equipamiento Technogym y alojamiento para el personal que incluye cocina americana y baño ensuite. La planta baja ofrece una amplia entrada, un comedor formal con bodega incluida, una cocina abierta con electrodomésticos Gaggenau, un salón íntimo con preciosos techos altos y dos amplios dormitorios en suite. Las grandes ventanas correderas de cristal dan paso a las terrazas abiertas, la zona de barbacoa exterior y la piscina climatizada de 17 m de largo. El ascensor da acceso a todas las plantas y nos lleva a la planta superior que alberga la amplia suite principal de 65 m² con un espacioso baño en suite, vestidor y un balcón privado para disfrutar de impresionantes amaneceres y vistas al mar. También en este nivel, desde la galería abierta con vistas de la planta baja, hay una mesa de billar profesional y se accede a otros dos dormitorios en suite (de invitados). Esta excepcional mansión, con sus comodidades, estilo y distribución, está hecha para disfrutar de la tranquilidad y el entretenimiento de su familia, amigos o invitados en el mejor entorno mediterráneo contemporáneo.

Posición

- ✓ Primera línea de Golf
- ✓ Cerca de Golf
- ✓ Cerca de Ciudad
- ✓ Cerca de Colegios
- ✓ Cerca de los Bosques
- ✓ Urbanización

Características

- ✓ Terraza Cubierta
- ✓ Ascensor
- ✓ Armarios Empotrados
- ✓ Terraza Privada
- ✓ WiFi
- ✓ Gimnasio
- ✓ Sauna
- ✓ Sala de Juegos
- ✓ Aprtmt. Huéspedes
- ✓ Trastero
- ✓ Lavadero
- ✓ Baño En-Suite
- ✓ Acceso para personas con movilidad reducida
- ✓ Suelos de Mármol
- ✓ Doble acristalamiento
- ✓ Alojamiento del personal
- ✓ Sótano
- ✓ Fibra óptica

Servicios Públicos

- ✓ Electricidad
- ✓ Agua Potable

Orientación

- ✓ Este
- ✓ Sureste
- ✓ Sur
- ✓ Suroeste

Muebles

- ✓ Amueblada

Categoría

- ✓ Golf
- ✓ Casas de vacaciones
- ✓ Inversion
- ✓ Lujo
- ✓ Reventa
- ✓ Contemporáneo

Estado

- ✓ Excelente

Cocina

- ✓ Equipada

Piscina

- ✓ Privada
- ✓ Con Calefacción

Jardín

- ✓ Privado
- ✓ Paisajista

Climatización

- ✓ Aire Acondicionado
- ✓ A/A Caliente
- ✓ A/A Frio
- ✓ Chimenea
- ✓ Suelo Radiante
- ✓ Baño

Seguridad

- ✓ Recinto Cerrado
- ✓ Portero Automático
- ✓ Alarma
- ✓ Caja fuerte

Vistas

- ✓ Mar
- ✓ Montaña
- ✓ Golf
- ✓ Panorámicas
- ✓ Jardín
- ✓ Piscina

Aparcamiento

- ✓ Garaje
- ✓ Más de uno
- ✓ Privado