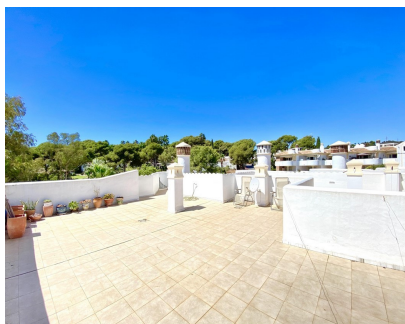
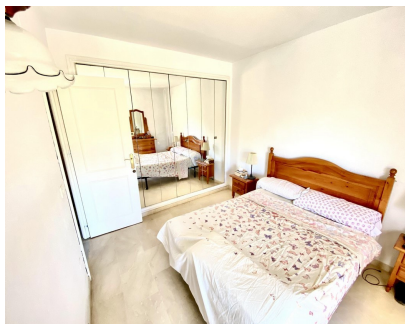


Ventas - Apartamento - Calahonda

330.000€



Ref.-ID: R4408243

Calahonda

Apartamento

Comunidad: 1,680 EUR / año

IBI: 450 EUR / año



3



2



104 m2

Bajado desde 340.000 a 330.000 para una venta rapida. Descubre este ático en Calahonda, donde 3 habitaciones y 2 baños se combinan con una orientación sureste que regala vistas al campo. Disfruta de tu propio solarium comunitario privado, garaje y trastero separado con escritura independiente. Además, la urbanización cuenta con seguridad las 24 horas y acceso automático, brindando tranquilidad a las familias. Aunque requiere reformas, este espacio te invita a plasmar tu visión. El salón, acentuado por una chimenea, es el rincón perfecto para relajarse. Con parques infantiles cerca, este ático es la oportunidad de crear un hogar personalizado en un entorno excepcional. Para acceder a la vivienda hay que subir una planta sin ascensor, cuando se accede a la vivienda hay que subir otro tramo de escaleras para llegar a la zona habitable del atico Necesita reformar Ático, Urbanización, Amueblado, Cocina Amueblada, Aparcam: Garaje, Piscina Comunitaria, Jardines: Sí, Orientación: Sudeste Vistas: Campo, Jardín, Montañas, Piscina. Características Sistema de Seguridad 24H, 5-10 minutos de campo de golf, Salón de Té Árabe, Entrada automática, Jardín Comunitario, Piscina Comunitaria, Bien situado para tenis, Terraza Cubierta, Jardín de fácil mantenimiento, Chimenea, Jardín, Potencial alto para alquilar, Buen acceso por carretera, Casa ideal para una familia, Ideal para amantes del campo, Salón con chimenea, Próximo a lugares de ocio, Parking, Piscina, Urbanización popular, Para reformar, Solárium, Zona de mucha demanda, Trastero, Piscina.

Posición

- ✓ Cerca de Tiendas

Orientación

- ✓ Sureste

Estado

- ✓ Necesita Reformas

Piscina

- ✓ Comunitaria

Climatización

- ✓ Chimenea

Vistas

- ✓ Montaña
- ✓ Campo
- ✓ Jardín
- ✓ Piscina

Características

- ✓ Terraza Cubierta
- ✓ Solario
- ✓ Trastero

Muebles

- ✓ Amueblada

Cocina

- ✓ Equipada

Jardin

- ✓ Comunitario
- ✓ Privado

Seguridad

- ✓ Seguridad 24 Horas

Aparcamiento

- ✓ Garaje