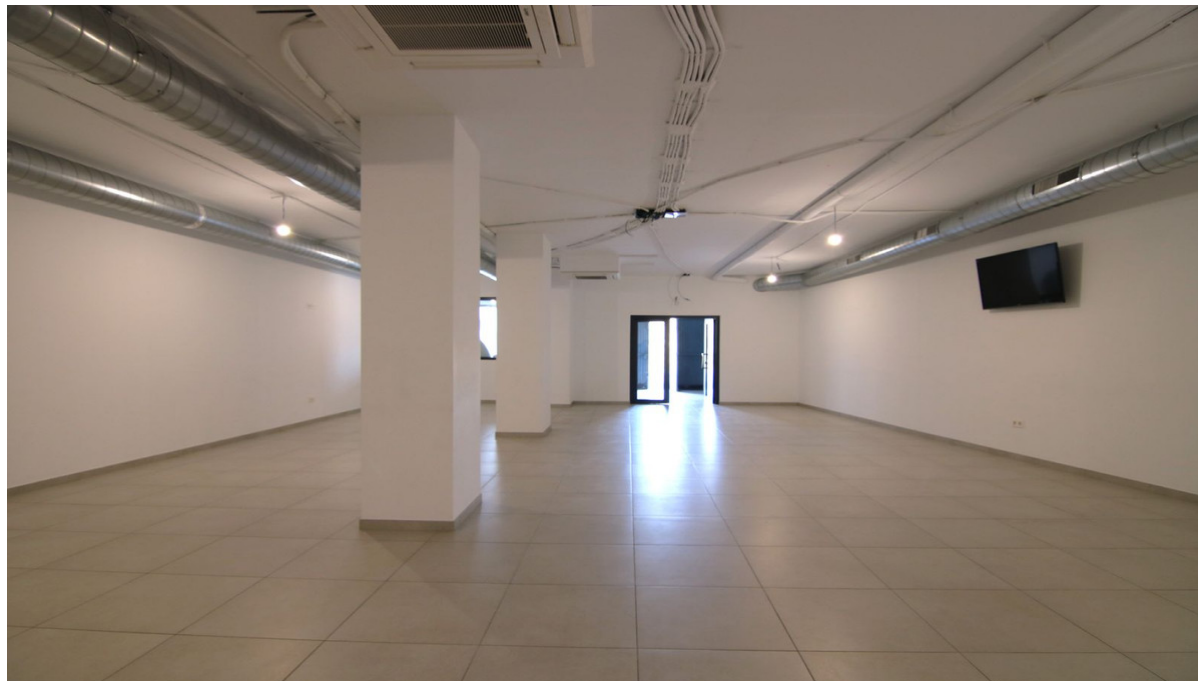


Ventas - Comercial - Coín

243.900€



Ref.-ID: R4639921

Coín

Comercial

Comunidad: 504 EUR / año

IBI: 390 EUR / año

Basura: 86 EUR / año



1



2



199 m2

Magnífico local situado en Coín, más arriba de la plaza Alameda cerca de aparcamiento público. Esta completamente reformado del año 2022. instalaciones nuevas, e insonorización completa. A tan sólo 20 minutos de Málaga, Marbella o Fuengirola y situado en buena zona, con aparcamiento y buen acceso, amplitud... El local está adaptado con acceso para personas con movilidad reducida, adaptado para cualquier negocio, anteriormente ha sido una local de eventos y fiestas, etc. Posibilidad de cambio de uso a vivienda, para sacar dos pisos de 100 metros cuadrados.

Posición

- ✓ Pueblo
- ✓ Cerca de Tiendas
- ✓ Cerca de Colegios

Orientación

- ✓ Suroeste

Estado

- ✓ Excelente
- ✓ Reformado Recientemente

Climatización

- ✓ Aire Acondicionado
- ✓ A/A Caliente

Vistas

- ✓ Jardín
- ✓ Calle

Características

- ✓ Cerca de Transporte
- ✓ TV Satélite
- ✓ Lavadero
- ✓ Acceso para personas con movilidad reducida
- ✓ Sótano

Muebles

- ✓ Opcionales

Cocina

- ✓ No Equipada

Seguridad

- ✓ Recinto Cerrado

Servicios Públicos

- ✓ Electricidad
- ✓ Agua Potable