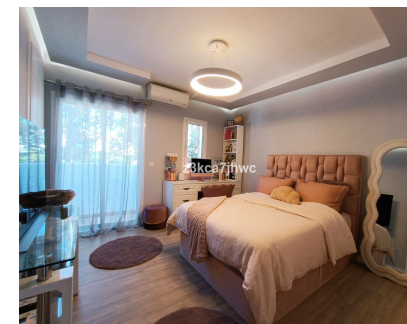
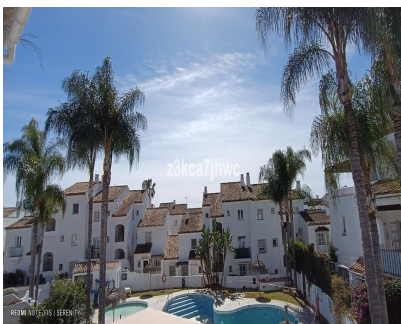


## Ventas - Casa - Estepona

# 395.000€



Ref.-ID: R4645342

Estepona

Casa

Comunidad: 3,780 EUR / año IBI: 775 EUR / año

Basura: 141 EUR / año



2



3



160 m2



35 m2

ADOSADO DE DOS DORMITORIOS CON GARAJE PRIVADO Y PISCINAS. NUEVA MILLA DE ORO-ESTEPONA Impecable adosado de dos plantas con garaje privado. Muy próxima a las estupendas playas de Saladillo y Benamara en urbanización con piscina y preciosos jardines. Totalmente reformado. La planta principal consta de hall, aseo de invitados, cocina y comedor de planta abierta. Enorme salón con chimenea y acceso directo al porche y a un jardín privado. En la planta superior hay dos dormitorios y dos baños, uno en suite. Se incluye en el precio un amplio garaje privado con puerta automática. Aire acondicionado frío/calor, roperos empotrados, doble termo eléctrico, balcón o terraza en dormitorios, vistas exteriores despejadas. Zona muy tranquila y de fácil acceso a la playa y a la carretera principal. A poca distancia del club de tenis&padel Roza Rossa, campos de golf, restaurantes, tiendas especializadas, farmacia, colegios internacionales, supermercados, paradas de transporte público y de la playa. En cumplimiento del Decreto de la Junta de Andalucía 2182005 del 11 de Octubre, se informa al cliente que los gastos notariales, registrales, e ITP no se incluyen en el precio. Por el contrario, sí están incluidos los gastos de intermediación inmobiliaria. El consumidor tiene derecho a que se le entregue una copia del correspondiente Documento Informativo Abreviado de la vivienda. .

**Posición**

- ✓ Área Comercial
- ✓ Cerca de Puerto
- ✓ Cerca de Tiendas
- ✓ Cerca del Mar
- ✓ Cerca de Ciudad
- ✓ Cerca de Colegios
- ✓ Cerca de los Bosques
- ✓ Urbanización

**Características**

- ✓ Armarios Empotrados
- ✓ Cerca de Transporte
- ✓ Terraza Privada
- ✓ TV Satélite
- ✓ WiFi
- ✓ Trastero
- ✓ Baño En-Suite

**Servicios Públicos**

- ✓ Electricidad
- ✓ Agua Potable

**Orientación**

- ✓ Sur
- ✓ Oeste

**Muebles**

- ✓ Amueblada

**Categoría**

- ✓ Lujo
- ✓ Contemporáneo

**Estado**

- ✓ Reformado Recientemente

**Cocina**

- ✓ Equipada

**Piscina**

- ✓ Comunitaria

**Jardin**

- ✓ Comunitario
- ✓ Privado

**Climatización**

- ✓ Aire Acondicionado
- ✓ Calefacción Central.
- ✓ Chimenea

**Seguridad**

- ✓ Recinto Cerrado

**Vistas**

- ✓ Jardín
- ✓ Piscina

**Aparcamiento**

- ✓ Garaje
- ✓ Privado