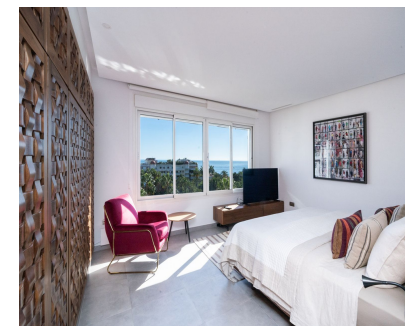


Ventas - Apartamento - Puerto Banús

2.490.000€



Ref.-ID: R4649218

Puerto Banús

Apartamento

Comunidad: 6,528 EUR / año

IBI: 2,623 EUR / año

Basura: 185 EUR / año



3



3



230 m2

Increíble oportunidad de adquirir un exclusivo apartamento de lujo en la penúltima planta de un edificio privilegiado, situado en primera línea de playa en la prestigiosa zona de Puerto Banús. Este magnífico hogar ofrece vistas panorámicas incomparables al mar, a lo largo de la costa, así como a los exuberantes jardines y piscinas comunitarias. Este luminoso y espacioso apartamento de 3 dormitorios, todos ellos con baños ensuite, ha sido recientemente renovado con acabados de alta gama. Con una orientación sur, la propiedad se distribuye de manera eficiente, comenzando con una impresionante entrada que conduce a un generoso dormitorio de invitados con un pequeño hall y un baño ensuite con ducha. Este dormitorio cuenta con un vestidor y grandes ventanales con vistas al mar, brindando privacidad y exclusividad. La amplia área de salón-comedor y la cocina totalmente abierta se presentan como el corazón de la vivienda, totalmente reformadas y con acceso a dos terrazas. Una de las terrazas, cerrada con cortinas de cristal, ofrece un espacio perfecto para disfrutar durante todo el año, mientras que la otra, descubierta, ofrece vistas impresionantes al mar, los jardines y las piscinas comunitarias. El salón-comedor conecta con dos dormitorios adicionales: un dormitorio doble para invitados con amplios armarios empotrados y baño ensuite con cabina de ducha y baño turco; y el dormitorio principal, que ofrece vistas impresionantes al mar y cuenta con baño ensuite con la misma cabina de ducha y baño turco, así como armarios empotrados dobles. La propiedad está equipada con aire acondicionado de frío y calor mediante aerotermia, así como suelo radiante en el baño principal. Tiene persianas eléctricas en todas las habitaciones. Se incluye una plaza de garaje y las comodidades adicionales de las zonas comunes incluyen tres piscinas, cuidados jardines, dos restaurantes exclusivos para los propietarios y acceso directo al paseo marítimo, así como servicio de conserje y vigilancia 24 horas. Ubicado estratégicamente a pocos pasos de todos los servicios y a un breve paseo de Puerto Banús, esta propiedad ofrece un estilo de vida inigualable en la Costa del Sol. ¡No pierda la oportunidad de poseer este impresionante refugio en uno de los destinos más codiciados!

Posición

- ✓ Primera línea de Playa
- ✓ Ciudad
- ✓ Área Comercial
- ✓ Lado de la Playa
- ✓ Cerca de Tiendas
- ✓ Cerca del Mar
- ✓ Cerca de Colegios
- ✓ Marina
- ✓ Cerca de Marina
- ✓ Urbanización
- ✓ Complejo 1ª Línea de Playa

Características

- ✓ Terraza Cubierta
- ✓ Ascensor
- ✓ Armarios Empotrados
- ✓ Cerca de Transporte
- ✓ Terraza Privada
- ✓ WiFi
- ✓ Sauna
- ✓ Lavadero
- ✓ Baño En-Suite
- ✓ Suelos de Mármol
- ✓ Doble acristalamiento
- ✓ 24 Horas Recepción
- ✓ Cerca de una Iglesia

Servicios Públicos

- ✓ Electricidad
- ✓ Agua Potable
- ✓ Teléfono

Orientación

- ✓ Sur

Muebles

- ✓ Amueblada

Categoría

- ✓ Frente a la playa
- ✓ Golf
- ✓ Casas de vacaciones
- ✓ Inversion
- ✓ Lujo
- ✓ Reventa
- ✓ Contemporáneo

Estado

- ✓ Excelente
- ✓ Reformado Recientemente
- ✓ Renovado Recientemente

Cocina

- ✓ Equipada

Piscina

- ✓ Comunitaria
- ✓ Piscina de Niños

Jardín

- ✓ Comunitario

Climatización

- ✓ Aire Acondicionado
- ✓ A/A Preinstalado
- ✓ A/A Caliente
- ✓ A/A Frio
- ✓ Suelo Radiante
- ✓ Baño

Seguridad

- ✓ Recinto Cerrado
- ✓ Persianas Eléctricas
- ✓ Portero Automático
- ✓ Seguridad 24 Horas
- ✓ Caja fuerte

Vistas

- ✓ Mar
- ✓ Panorámicas
- ✓ Jardín
- ✓ Piscina

Aparcamiento

- ✓ Subterráneo
- ✓ Garaje
- ✓ Comunitario