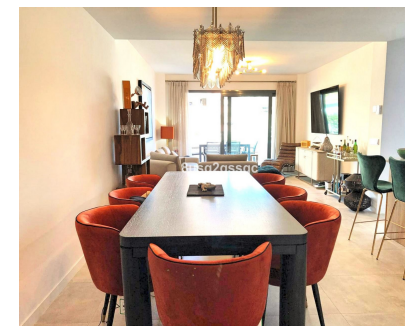
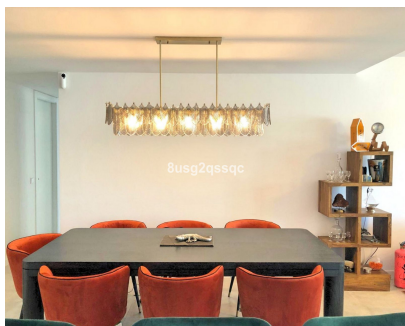
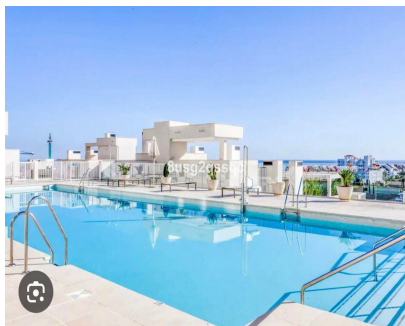


Ventas - Apartamento - Estepona

675.000€



Ref.-ID: R4661635

Estepona

Apartamento

Comunidad: 3,660 EUR / año

IBI: 713 EUR / año

Basura: 205 EUR / año



3



2



132 m2

Bienvenido a este impresionante apartamento en planta baja elevada con aseo de invitados, 2 baños y 3 dormitorios rodeado por una gran terraza privada ubicado en el corazón de South Bay, a tiro de piedra del vibrante centro de la ciudad de Estepona. Este concepto de diseño innovador y elegante ofrece una experiencia de estilo de vida urbano única con materiales de alta calidad y áreas amplias y luminosas que se conectan perfectamente con una gran terraza con vistas panorámicas del Mediterráneo, Gibraltar y la costa norte de África. El salón moderno de estar ofrece el espacio perfecto para relajarse y descansar, con una gran terraza que invita a disfrutar del impresionante entorno. La cocina de diseño italiano está equipada con electrodomésticos de alta gama, mientras que el dormitorio principal cuenta con baño en suite y armarios empotrados. Con su diseño moderno y elegante, este apartamento se integra perfectamente en el paisaje natural, aprovechando la abundante luz natural y el paisaje circundante. Es la oportunidad perfecta para quienes buscan un estilo de vida cosmopolita y de calidad, con todas las instalaciones y servicios al alcance de la mano. Esta propiedad es ideal como segunda residencia o para vivir todo el año, con 172 m² de superficie habitable, 3 dormitorios y 2 baños. También viene con trastero, aire acondicionado y calefacción, así como acceso a un bonito jardín, piscina y gimnasio. En el precio está incluida una plaza de garaje, y el edificio dispone de ascensor para su comodidad. ¡No pierdas la oportunidad de hacer de este hermoso apartamento tu nuevo hogar!

Posición

- ✓ Lado de la Playa
- ✓ Cerca de Puerto
- ✓ Cerca de Tiendas
- ✓ Cerca del Mar
- ✓ Cerca de Ciudad
- ✓ Cerca de Colegios
- ✓ Cerca de Marina
- ✓ Urbanización

Características

- ✓ Terraza Cubierta
- ✓ Ascensor
- ✓ Armarios Empotrados
- ✓ Cerca de Transporte
- ✓ Terraza Privada
- ✓ WiFi
- ✓ Gimnasio
- ✓ Lavadero
- ✓ Baño En-Suite
- ✓ Suelos de Mármol
- ✓ Doble acristalamiento
- ✓ Sótano
- ✓ Fibra óptica

Servicios Públicos

- ✓ Electricidad
- ✓ Agua Potable

Orientación

- ✓ Este

Muebles

- ✓ Opcionales

Categoría

- ✓ Casas de vacaciones
- ✓ Inversion
- ✓ Lujo
- ✓ Reventa
- ✓ Contemporáneo

Estado

- ✓ Excelente

Cocina

- ✓ Equipada

Piscina

- ✓ Comunitaria

Jardin

- ✓ Comunitario

Climatización

- ✓ Aire Acondicionado

Seguridad

- ✓ Recinto Cerrado
- ✓ Seguridad 24 Horas

Vistas

- ✓ Mar
- ✓ Montaña
- ✓ Jardín

Aparcamiento

- ✓ Subterráneo