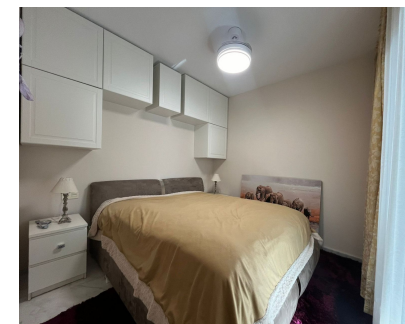
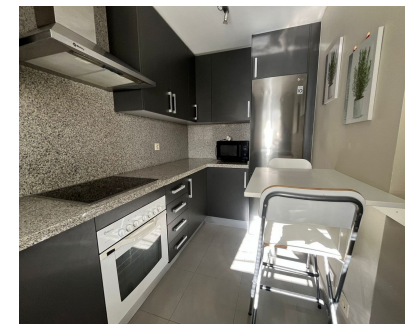


## Ventas - Apartamento - Estepona

### 220.000€



**Ref.-ID: R4679140**

**Estepona**

**Apartamento**

**Comunidad: 1,320 EUR / año IBI: 457 EUR / año**

**Basura: 120 EUR / año**



**2**



**2**



**109 m2**



**20 m2**

PRECIOSO APARTAMENTO EN VALLE ROMANO , amplio y luminoso . 2 habitaciones 2 wc garaje y trastero .vista a la piscina . .Perfecto como primera vivienda, o para inversion vacacional perfecto para jugadores de Golf . zona tranquila pero muy consolidada, y cada vez con mas servicios en la zona. Es la sensacion de casita adosada. Apartamento Planta Baja, Estepona, Costa del Sol. 2 Dormitorios, 2 Baños, Construidos 109 m<sup>2</sup>, Terraza 20 m<sup>2</sup>, Jardin/Terreno 20 m<sup>2</sup>. Posición : Urbanización. Orientación : Suroeste. Estado : Excelente. Piscina : Comunitaria. Climatización : Aire Acondicionado. Vistas : Jardín, Piscina, Calle. Características : Terraza Cubierta, Ascensor, Armarios Empotrados, Terraza Privada, Paddle Tennis, Trastero, Lavadero, Baño En-Suite, Acceso para personas con movilidad reducida, Sótano. Muebles : Opcionales. Cocina : Equipada. Jardin : Comunitario, Privado, Mantenimiento fácil. Seguridad : Recinto Cerrado, Persianas Eléctricas, Portero Automático, Alarma. Aparcamiento : Subterráneo, Comunitario, Privado. Servicios Públicos : Electricidad. Categoría : Inversion.

**Posición**

- ✓ Urbanización

**Orientación**

- ✓ Suroeste

**Estado**

- ✓ Excelente

**Piscina**

- ✓ Comunitaria

**Climatización**

- ✓ Aire Acondicionado

**Vistas**

- ✓ Jardín
- ✓ Piscina
- ✓ Calle

**Características**

- ✓ Terraza Cubierta
- ✓ Ascensor
- ✓ Armarios Empotrados
- ✓ Terraza Privada
- ✓ Paddle Tennis
- ✓ Trastero
- ✓ Lavadero
- ✓ Baño En-Suite
- ✓ Acceso para personas con movilidad reducida
- ✓ Sótano

**Muebles**

- ✓ Opcionales

**Cocina**

- ✓ Equipada

**Jardín**

- ✓ Comunitario
- ✓ Privado
- ✓ Mantenimiento fácil

**Seguridad**

- ✓ Recinto Cerrado
- ✓ Persianas Eléctricas
- ✓ Portero Automático
- ✓ Alarma

**Aparcamiento**

- ✓ Subterráneo
- ✓ Comunitario
- ✓ Privado

**Servicios Públicos**

- ✓ Electricidad

**Categoría**

- ✓ Inversion