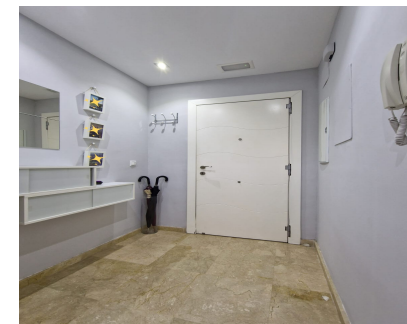


Ventas - Apartamento - Estepona

399.000€



Ref.-ID: R4682623

Estepona

Apartamento

Comunidad: 1,212 EUR / año

IBI: 430 EUR / año

Basura: 100 EUR / año



2



2



120 m2

Este exclusivo ático dúplex ofrece una experiencia de vida excepcional a solo 5 minutos del vibrante centro de Estepona y de la playa. Distribuido en dos plantas meticulosamente diseñadas, en la planta principal se encuentra un amplio salón, conectado de forma fluida a una acogedora terraza adornada con pérgolas y toldos, que ofrece un entorno idílico para cenar al aire libre o simplemente relajarse, una cocina totalmente equipada con lavadero, un baño completo con ducha y un cómodo dormitorio. Sube a la planta superior y descubre el dormitorio principal, que cuenta con vestidor y baño en suite, ofreciendo comodidad y elegancia. Aquí también encontrarás una terraza de 30m2 con vistas panorámicas de 360 grados a la majestuosa Sierra Bermeja, al pueblo y en parte al mar. Este paraíso al aire libre está equipado con una zona de barbacoa, que te permitirá disfrutar de delicias culinarias al aire libre. Un pequeño jardín urbano añade un toque de verdor, creando un ambiente sereno para relajarse. La urbanización cuenta con comodidades como piscina, espacios verdes y paneles solares para soluciones de agua caliente ecológicas. Además, la propiedad incluye una amplia plaza de garaje y un trastero, asegurando espacio suficiente para tus pertenencias y vehículos. Ubicado en la zona alta de la ciudad de Estepona, a pocos metros de tu puerta tendrás acceso a todos los servicios que la ciudad ofrece para tus tareas diarias, así como al casco antiguo y a la playa a 5 minutos a pie.

Posición

- ✓ Cerca de Tiendas
- ✓ Cerca del Mar
- ✓ Cerca de Ciudad
- ✓ Cerca de Colegios

Características

- ✓ Terraza Cubierta
- ✓ Ascensor
- ✓ Armarios Empotrados
- ✓ Cerca de Transporte
- ✓ Solario
- ✓ Trastero
- ✓ Suelos de Mármol
- ✓ Barbacoa
- ✓ Doble acristalamiento

Orientación

- ✓ Oeste

Muebles

- ✓ Parcialmente

Estado

- ✓ Buen

Cocina

- ✓ Parcialmente Equipada

Piscina

- ✓ Comunitaria

Jardín

- ✓ Comunitario

Climatización

- ✓ Aire Acondicionado

Aparcamiento

- ✓ Privado

Vistas

- ✓ Mar
- ✓ Montaña
- ✓ Panorámicas
- ✓ Piscina
- ✓ Urbanas

Servicios Públicos

- ✓ Paneles Solares Térmicas