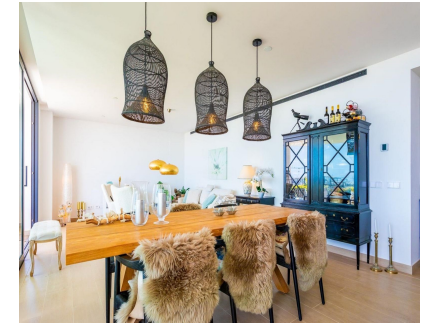


## Ventas - Apartamento - Fuengirola

# 795.000€



**Ref.-ID: R4752175**

**Fuengirola**

**Apartamento**

**Comunidad: 5,148 EUR / año**

**IBI: 848 EUR / año**



**3**



**2**



**132 m2**



**154 m2**

**IMPORTANTE:** Originalmente era un apartamento de tres dormitorios, pero se ha convertido en uno de dos dormitorios con una sala de TV adicional. Es fácil volver a convertirlo a tres dormitorios. Apartamento lujoso en la popular Fase 3 de Higueron West 217. Amplia y hermosa terraza de 80 m<sup>2</sup> y un jardín de 154 m<sup>2</sup> con vistas al mar. Este apartamento está ubicado en El Higueron, una zona exclusiva situada entre Fuengirola y Benalmádena. Esta es una comunidad con un fuerte enfoque en valores fundamentales: salud, bienestar y deporte. Aquí, la mayoría de las cosas están organizadas para llevar una vida más saludable gracias a una amplia gama de instalaciones y servicios. Proximidad a supermercados, restaurantes y farmacias. Playa y un paseo marítimo de 7 km a poca distancia del complejo. Transporte en autobús hacia/desde la playa. Nuevo club de playa. Numerosos excelentes restaurantes a lo largo del paseo marítimo. Fuengirola, con más de 40 campos de golf en un radio de 30 km. Solo a 50 metros del HILTON, un hotel de 5 estrellas con comodidades como: SPA Gimnasio Tenis Pádel Sky bar con piscina Restaurante DISTANCIAS: 10 minutos al centro de Fuengirola 20 minutos al centro de Marbella 15 minutos al Aeropuerto 20 minutos al centro de Málaga Generalidades sobre la Propiedad: Planta baja Ascensor 2 dormitorios 2 baños con calefacción por suelo radiante 2 terrazas (60 m<sup>2</sup>, 12 m<sup>2</sup>) Jardín de 47 m<sup>2</sup> Sala de estar con cocina abierta Sala de TV Cuarto de lavado Garaje con 2 plazas de aparcamiento + trastero Zona cerrada Áreas Comunes: 3 piscinas 2 piscinas para niños Área de chill-out

**Posición**

- ✓ Ciudad
- ✓ Cerca de Tiendas
- ✓ Cerca del Mar
- ✓ Cerca de Ciudad
- ✓ Urbanización

**Características**

- ✓ Terraza Cubierta
- ✓ Ascensor
- ✓ Armarios Empotrados
- ✓ Terraza Privada
- ✓ WiFi
- ✓ Trastero
- ✓ Baño En-Suite
- ✓ Acceso para personas con movilidad reducida
- ✓ Barbacoa
- ✓ Doble acristalamiento
- ✓ 24 Horas Recepción
- ✓ Restaurant

**Servicios Públicos**

- ✓ Electricidad

**Orientación**

- ✓ Sur

**Muebles**

- ✓ Opcionales

**Categoría**

- ✓ Casas de vacaciones
- ✓ Lujo
- ✓ Contemporáneo

**Estado**

- ✓ Excelente

**Cocina**

- ✓ Equipada

**Piscina**

- ✓ Comunitaria
- ✓ Piscina de Niños

**Jardín**

- ✓ Comunitario
- ✓ Privado

**Climatización**

- ✓ A/A Preinstalado
- ✓ A/A Caliente
- ✓ A/A Frio
- ✓ Baño

**Seguridad**

- ✓ Recinto Cerrado
- ✓ Portero Automático
- ✓ Seguridad 24 Horas

**Vistas**

- ✓ Mar
- ✓ Jardín
- ✓ Urbanas

**Aparcamiento**

- ✓ Subterráneo
- ✓ Más de uno