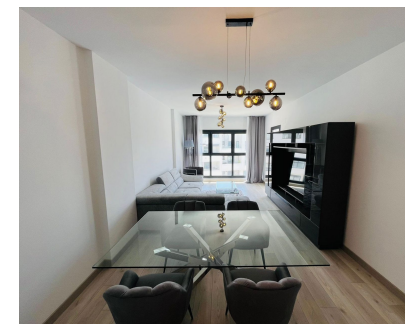


Ventas - Apartamento - Estepona

425.000€



Ref.-ID: R4753687

Estepona

Apartamento

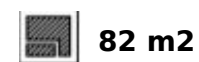
Comunidad: 1,344 EUR / año



2



2



82 m2

Ático, Estepona, Costa del Sol. 2 Dormitorios, 2 Baños, Construidos 77 m², Terraza 50 m². ¡Vida central desde arriba! Encontrar un ático moderno a estrenar con una terraza en la azotea que le permita caminar hasta el casco antiguo de Estepona en 5 minutos es bastante raro. Esta propiedad cuenta con todas las características necesarias para la vida moderna con algunas características que lo deleitarán. Ofrece 2 Dormitorios, 2 Baños, con 77m2 construidos y más de 50m2 de espacio exterior. Tenemos los planos de planta de los desarrolladores. Además, dispone de 1 plaza de aparcamiento subterráneo y un trastero. Lo realmente interesante es que se incluyen muebles y jacuzzi, todo nuevo a estrenar. Los muebles se han elegido con un coste considerable y, si lo desea, le ofrecen una casa de vacaciones inmediata o un negocio de alquiler con un administrador de propiedades adjunto. Por último, como se trata de una propiedad nueva que se está revendiendo, hay menos que pagar en impuestos y se han completado todos los problemas. La comunidad ofrece una gran piscina, gimnasio al aire libre, así como un parque infantil y un gimnasio interior próximamente. Estepona es un lugar muy interesante para invertir en este momento, está ganando premios y su fantástico alcalde continúa convirtiéndolo en uno de los principales destinos del sur de Europa. ¡Ven a buscar algunos!

Posición

- ✓ Ciudad
- ✓ Cerca de Tiendas
- ✓ Urbanización

Características

- ✓ Ascensor
- ✓ Armarios Empotrados
- ✓ Cerca de Transporte
- ✓ Terraza Privada
- ✓ Baño En-Suite

Servicios Públicos

- ✓ Electricidad

Orientación

- ✓ Sur

Muebles

- ✓ Amueblada

Categoría

- ✓ Casas de vacaciones
- ✓ Reventa
- ✓ Contemporáneo

Estado

- ✓ Excelente
- ✓ Nueva Construcción

Cocina

- ✓ Equipada

Piscina

- ✓ Comunitaria

Jardin

- ✓ Comunitario

Climatización

- ✓ Aire Acondicionado

Seguridad

- ✓ Recinto Cerrado
- ✓ Portero Automático

Vistas

- ✓ Montaña
- ✓ Urbanas

Aparcamiento

- ✓ Subterráneo