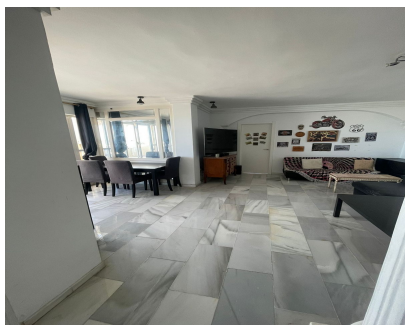


## Ventas - Apartamento - Benalmadena Costa

# 950.000€



**Ref.-ID: R4763356**

**Benalmadena Costa**

**Apartamento**

**Comunidad: 1,200 EUR / año**

**IBI: 840 EUR / año**

**Basura: 140 EUR / año**



**3**



**2**



**155 m2**

Ático, Benalmadena Costa, Costa del Sol. 3 Dormitorios, 2 Baños, Construidos 155 m<sup>2</sup>, Terraza 70 m<sup>2</sup>. Posición : Primera línea de Playa, Puerto, Cerca de Golf, Cerca de Puerto, Cerca de Tiendas, Cerca del Mar, Cerca de Ciudad, Cerca de Colegios, Marina, Cerca de Marina, Urbanización. Orientación : Sureste, Sur, Suroeste. Estado : Regular, Necesita Reformas. Climatización : Aire Acondicionado, A/A Caliente, A/A Frio, Calefacción Central.. Vistas : Mar, Playa, Puerto, Panorámicas, Piscina. Características : Terraza Cubierta, Ascensor, Armarios Empotrados, Cerca de Transporte, Terraza Privada, Solario, TV Satélite , Trastero, Lavadero, Baño En-Suite, Acceso para personas con movilidad reducida, Suelos de Mármol, Barbacoa, Doble acristalamiento, Fibra óptica. Muebles : Amueblada. Cocina : Equipada. Seguridad : Recinto Cerrado, Persianas Eléctricas, Portero Automático, Alarma. Aparcamiento : Subterráneo, Garaje, Cubierto, Privado. Servicios Públicos : Electricidad, Agua Potable, Teléfono. Categoría : Frente a la playa, Casas de vacaciones, Inversion, Reventa.

<p><b>Posición</b></p> <ul style="list-style-type: none"> <li>✓ Primera línea de Playa</li> <li>✓ Puerto</li> <li>✓ Cerca de Golf</li> <li>✓ Cerca de Puerto</li> <li>✓ Cerca de Tiendas</li> <li>✓ Cerca del Mar</li> <li>✓ Cerca de Ciudad</li> <li>✓ Cerca de Colegios</li> <li>✓ Marina</li> <li>✓ Cerca de Marina</li> <li>✓ Urbanización</li> </ul>	<p><b>Orientación</b></p> <ul style="list-style-type: none"> <li>✓ Sureste</li> <li>✓ Sur</li> <li>✓ Suroeste</li> </ul>	<p><b>Estado</b></p> <ul style="list-style-type: none"> <li>✓ Regular</li> <li>✓ Necesita Reformas</li> </ul>	<p><b>Climatización</b></p> <ul style="list-style-type: none"> <li>✓ Aire Acondicionado</li> <li>✓ A/A Caliente</li> <li>✓ A/A Frio</li> <li>✓ Calefacción Central.</li> </ul>	<p><b>Vistas</b></p> <ul style="list-style-type: none"> <li>✓ Mar</li> <li>✓ Playa</li> <li>✓ Puerto</li> <li>✓ Panorámicas</li> <li>✓ Piscina</li> </ul>	<p><b>Características</b></p> <ul style="list-style-type: none"> <li>✓ Terraza Cubierta</li> <li>✓ Ascensor</li> <li>✓ Armarios Empotrados</li> <li>✓ Cerca de Transporte</li> <li>✓ Terraza Privada</li> <li>✓ Solario</li> <li>✓ TV Satélite</li> <li>✓ Trastero</li> <li>✓ Lavadero</li> <li>✓ Baño En-Suite</li> <li>✓ Acceso para personas con movilidad reducida</li> <li>✓ Suelos de Mármol</li> <li>✓ Barbacoa</li> <li>✓ Doble acristalamiento</li> <li>✓ Fibra óptica</li> </ul>
<p><b>Muebles</b></p> <ul style="list-style-type: none"> <li>✓ Amueblada</li> </ul>	<p><b>Cocina</b></p> <ul style="list-style-type: none"> <li>✓ Equipada</li> </ul>	<p><b>Seguridad</b></p> <ul style="list-style-type: none"> <li>✓ Recinto Cerrado</li> <li>✓ Persianas Eléctricas</li> <li>✓ Portero Automático</li> <li>✓ Alarma</li> </ul>	<p><b>Aparcamiento</b></p> <ul style="list-style-type: none"> <li>✓ Subterráneo</li> <li>✓ Garaje</li> <li>✓ Cubierto</li> <li>✓ Privado</li> </ul>	<p><b>Servicios Públicos</b></p> <ul style="list-style-type: none"> <li>✓ Electricidad</li> <li>✓ Agua Potable</li> <li>✓ Teléfono</li> </ul>	<p><b>Categoría</b></p> <ul style="list-style-type: none"> <li>✓ Frente a la playa</li> <li>✓ Casas de vacaciones</li> <li>✓ Inversión</li> <li>✓ Reventa</li> </ul>