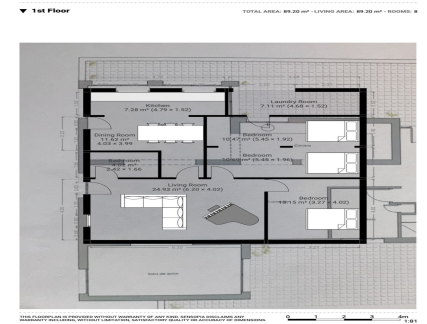
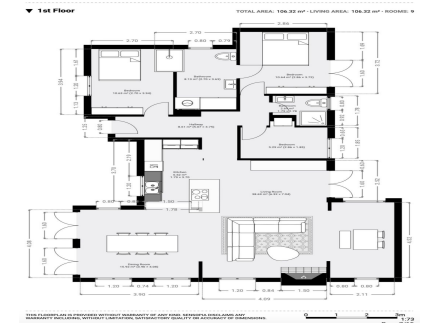


Ventas - Casa - Benalmadena

939.000€



Ref.-ID: R4785508

Benalmadena

Casa

Comunidad: 2,796 EUR / año

IBI: 1,071 EUR / año

Basura: 290 EUR / año



5



3



224 m2



445 m2

Descubra esta excepcional villa de 5 dormitorios en el tranquilo barrio de Torremar, Benalmádena - ideal para familias numerosas o vacaciones con amigos. Actualmente en proceso de renovación, la villa se presenta con renders en lugar de fotos por ahora. Esta propiedad se vende completamente amueblada y viene con una licencia de primera ocupación (LPO) y una licencia de alquiler turístico / vacacional (RTA), por lo que es una fantástica oportunidad de inversión. La villa cuenta con dos entradas independientes para la planta superior y la inferior, lo que le proporciona dos casas en una. En la planta superior, encontrará una luminosa y espaciosa cocina abierta y sala de estar, gracias a las grandes ventanas que dejan entrar mucha luz natural. Desde aquí ya tiene increíbles vistas al mar. Este nivel cuenta con 3 dormitorios, 2 baños y acceso a un precioso jardín en la parte trasera de la casa, donde podrá disfrutar del día a la sombra. La planta baja ofrece una sala de estar, cocina, 2 dormitorios, 1 baño y un trastero, con en frente de la casa acceso directo a la gran piscina comunitaria (11 m por 5 m). La piscina se comparte con las tres villas vecinas. Además del jardín y la terraza de la piscina, la villa cuenta con varias terrazas y una azotea con las mejores vistas al mar. Convenientemente situado cerca del vibrante Benalmádena Pueblo, Torremar ofrece fácil acceso a las hermosas playas de arena de Benalmádena Costa y Carvajal. El centro comercial Altos del Higuerón, que ofrece un supermercado, farmacia, bares y restaurantes, también está cerca. Además, los entusiastas del golf apreciarán la proximidad a varios campos de golf. Experimente la mezcla perfecta de confort, comodidad y potencial de inversión. ¡Venga y vea esta propiedad única por sí mismo! Benalmádena Pueblo: 2,9 km El Colegio Internacional de Benalmádena: 6 km Playa de Carvajal: 2,5 km Playa de Benalmádena: 9,3 km Benalmádena Golf: 4,6 km Puerto Deportivo de Benalmádena: 11,1 km Málaga Aeropuerto: 19,3 km Marbella centro: 35,4 km

Posición

- ✓ Cerca de Golf
- ✓ Cerca de Puerto
- ✓ Cerca de Tiendas
- ✓ Cerca del Mar
- ✓ Cerca de Ciudad
- ✓ Cerca de Colegios

Características

- ✓ Terraza Privada

Orientación

- ✓ Sureste

Muebles

- ✓ Amueblada

Estado

- ✓ Reformado Recientemente

Cocina

- ✓ Equipada

Piscina

- ✓ Comunitaria

Jardin

- ✓ Privado

Climatización

- ✓ Aire Acondicionado
- ✓ A/A Caliente
- ✓ A/A Frio

Aparcamiento

- ✓ Calle
- ✓ Comunitario

Vistas

- ✓ Mar
- ✓ Montaña