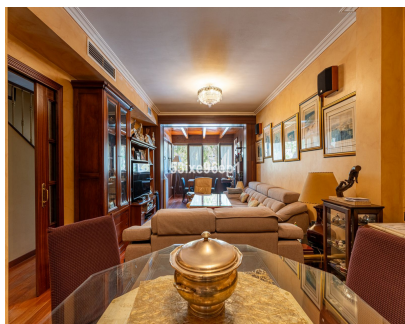


Ventas - Casa - Estepona

596.000€



Ref.-ID: R4819585

Estepona

Casa

Comunidad: 300 EUR / año

IBI: 1,100 EUR / año



4



4



178 m2

¡Descubre esta magnífica vivienda pareada en el corazón de Estepona! Distribuida en tres niveles, esta casa ha sido diseñada para quienes buscan espacio y comodidad en un entorno tranquilo y familiar. En la planta sótano, encontrarás un amplio garaje con capacidad para dos vehículos, además de una sala de lavandería. La planta baja cuenta con un salón de gran tamaño, perfecto para reuniones familiares, una cocina independiente, un aseo y un encantador patio semitechado con sol durante gran parte del día, ideal para disfrutar de momentos al aire libre rodeado de vegetación. En la planta alta se encuentran tres habitaciones dobles, muy luminosas, con un baño completo compartido y una habitación en suite. La luz natural abunda en toda la vivienda, creando un ambiente acogedor. La planta superior alberga una buhardilla con una espaciosa habitación en suite de 18 m² y una pequeña terraza soleada, perfecta para relajarse. La casa destaca por su impecable conservación y las múltiples mejoras realizadas por sus únicos propietarios. Los detalles en madera y mármol aportan un toque de elegancia y calidez a cada rincón. Ubicada en un exclusivo residencial de solo 20 viviendas, en pleno centro de Estepona, tendrás todos los servicios esenciales a tu alcance: bancos, escuelas, supermercados y gimnasios, todo a pocos minutos. Esta propiedad ofrece la tranquilidad de una zona residencial sin sacrificar la cercanía al centro urbano, siendo ideal para familias que buscan una vivienda amplia y permanente en una de las zonas más cotizadas de la Costa del Sol. Una oportunidad única para vivir en una casa espaciosa, luminosa y perfectamente ubicada. ¡No dejes de visitarla!

Posición

- ✓ Cerca de Puerto
- ✓ Cerca de Tiendas
- ✓ Cerca del Mar
- ✓ Cerca de Ciudad
- ✓ Cerca de Colegios

Muebles

- ✓ Parcialmente

Orientación

- ✓ Este
- ✓ Oeste

Cocina

- ✓ Equipada

Estado

- ✓ Buen

Jardin

- ✓ Privado

Climatización

- ✓ Aire Acondicionado

Seguridad

- ✓ Recinto Cerrado

Vistas

- ✓ Montaña
- ✓ Urbanas

Aparcamiento

- ✓ Subterráneo
- ✓ Garaje

Características

- ✓ Terraza Cubierta
- ✓ Armarios Empotrados
- ✓ Cerca de Transporte
- ✓ Terraza Privada
- ✓ Suelos de Mármol