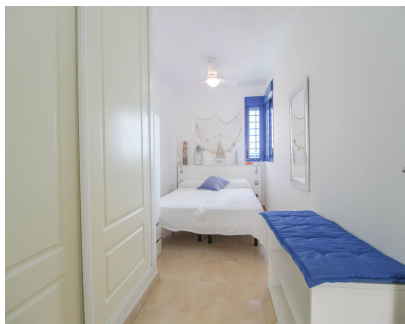


## Ventas - Apartamento - Benalmadena

# 274.999€



Ref.-ID: R4836091

Benalmadena

Apartamento

Comunidad: 540 EUR / año



Impresionante ático de 1 dormitorio con terraza en la azotea en Benalmádena Descubra el piso de sus sueños en este excepcional piso de 1 dormitorio y 1 baño con dos acogedoras terrazas. Disfrute de su café de la mañana o del atardecer en la amplia terraza conectada a la sala de estar. Una encantadora escalera de caracol lo lleva a la amplia terraza de 30 m<sup>2</sup> en la azotea, perfecta para tomar el sol y entretenerse, que se completa con una zona de parrilla dedicada. Este moderno piso está en excelentes condiciones y viene con una gran cantidad de comodidades, incluido el acceso a una piscina comunitaria, un generoso trastero de 15 m<sup>2</sup> y estacionamiento incluido. La urbanización tiene acceso directo a la playa, a solo 200 metros a pie de la zona de la piscina a lo largo de la pintoresca carretera de la playa. Ubicado a poca distancia del famoso campo de golf de Torrequebrada y del vibrante puerto deportivo de Benalmádena, encontrará muchas oportunidades para tomar el sol y disfrutar de las atracciones locales. Explora el encantador casco antiguo, visita el impresionante Castillo Monumento Colomares o da un emocionante paseo en teleférico hasta la cima de la montaña cercana. ¡No te pierdas esta increíble oportunidad! Contáctenos hoy para obtener más información o programar una visita.

**Posición**

- ✓ Lado de la Playa
- ✓ Cerca de Tiendas
- ✓ Cerca del Mar
- ✓ Cerca de Colegios
- ✓ Urbanización

**Características**

- ✓ Ascensor
- ✓ Cerca de Transporte
- ✓ Terraza Privada
- ✓ Trastero

**Categoría**

- ✓ Inversion

**Orientación**

- ✓ Este
- ✓ Sur
- ✓ Suroeste

**Muebles**

- ✓ Opcionales

**Estado**

- ✓ Excelente

**Cocina**

- ✓ Equipada

**Piscina**

- ✓ Comunitaria
- ✓ Piscina de Niños

**Jardín**

- ✓ Comunitario

**Climatización**

- ✓ Calefacción Central.

**Seguridad**

- ✓ Recinto Cerrado
- ✓ Portero Automático
- ✓ Alarma

**Vistas**

- ✓ Mar
- ✓ Playa
- ✓ Piscina
- ✓ Urbanas

**Aparcamiento**

- ✓ Subterráneo
- ✓ Garaje
- ✓ Privado