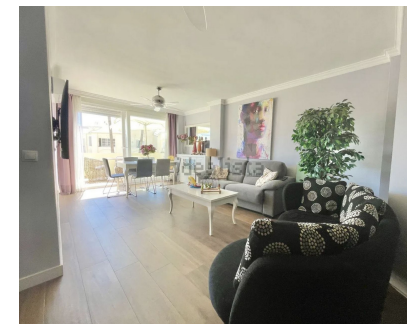


Ventas - Apartamento - Benalmadena
478.000€



Ref.-ID: R4838041

Benalmadena

Apartamento

Comunidad: 1,560 EUR / año

IBI: 920 EUR / año



2



2



115 m2

APARTAMENTO EN PUERTO MARINA BENALMADENA Esta increíble propiedad tiene 2 dormitorios, 2 baños, gran salón - comedor, cocina y una gran terraza muy soleada. Ubicación perfecto porque esta en el corazón de Puerto Marina, con todo tipo de comercios y restaurantes. Para de bus y taxi. NO DEJES PASAR ESTA OPORTUNIDAD... Apartamento Planta Media, Benalmadena, Costa del Sol. 2 Dormitorios, 2 Baños, Construidos 115 m², Terraza 30 m². Posición : Área Comercial, Lado de la Playa, Puerto, Marina, Urbanización. Orientación : Sur, Suroeste. Estado : Excelente. Climatización : Aire Acondicionado. Vistas : Urbanas. Características : Ascensor, Cerca de Transporte, Terraza Privada, Baño En-Suite, Bar, Restaurant, Fibra óptica. Muebles : Amueblada. Cocina : Equipada. Seguridad : Recinto Cerrado, Portero Automático. Aparcamiento : Calle. Servicios Públicos : Electricidad, Agua Potable. Categoría : Frente a la playa, Casas de vacaciones, Inversion.

Posición

- ✓ Área Comercial
- ✓ Lado de la Playa
- ✓ Puerto
- ✓ Marina
- ✓ Urbanización

Orientación

- ✓ Sur
- ✓ Suroeste

Estado

- ✓ Excelente

Climatización

- ✓ Aire Acondicionado

Vistas

- ✓ Urbanas

Características

- ✓ Ascensor
- ✓ Cerca de Transporte
- ✓ Terraza Privada
- ✓ Baño En-Suite
- ✓ Bar
- ✓ Restaurant
- ✓ Fibra óptica

Muebles

- ✓ Amueblada

Cocina

- ✓ Equipada

Seguridad

- ✓ Recinto Cerrado
- ✓ Portero Automático

Aparcamiento

- ✓ Calle

Servicios Públicos

- ✓ Electricidad
- ✓ Agua Potable

Categoría

- ✓ Frente a la playa
- ✓ Casas de vacaciones
- ✓ Inversion