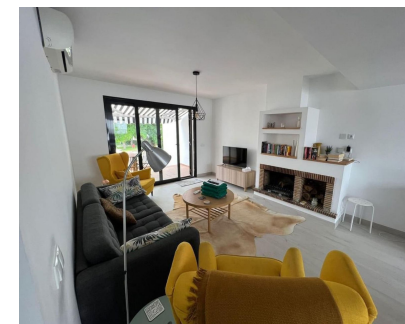
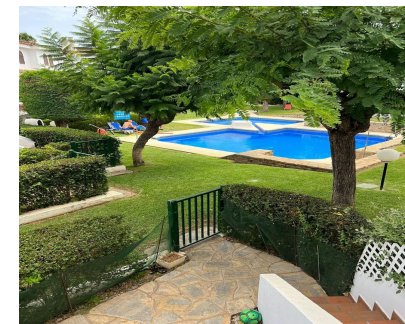


## Ventas - Casa - Estepona

# 540.000€



**Ref.-ID: R4846780**

**Estepona**

**Casa**

**Comunidad: 1,524 EUR / año**

**IBI: 576 EUR / año**

**Basura: 124 EUR / año**



**3**



**3**



**148 m2**

Fabulosa casa adosada de 3 dormitorios, completamente renovada. En una comunidad segura y cerrada a solo unos minutos a pie de la playa y las tiendas. El famoso club de raqueta Villa Padierna, con su mundialmente famoso club de playa, junto con los nuevos hoteles IKOS y Mett están a un corto paseo. Al ingresar a la casa adosada, lo recibe una amplia sala de estar, con pisos de mármol y aire acondicionado para una comodidad durante todo el año. La cocina está completamente equipada y brinda acceso directo al jardín y la piscina comunitarios. Hay una terraza de servicio junto a la cocina con vistas a La Conca. El espacio habitable se extiende a una terraza privada, que ofrece una vista al jardín. La propiedad consta de tres amplios dormitorios bien equipados, dos con baño privado, cada uno diseñado pensando en la comodidad. El excelente estado y las recientes renovaciones realzan aún más su atractivo, lo que la convierte en una sólida oportunidad de inversión. La piscina está abierta todo el año para su uso y la comunidad también cuenta con nuevas canchas de pádel y tenis para los residentes. El pueblo de Cancelada está a cinco minutos a pie y tiene una gran cantidad de tiendas y restaurantes. Se puede llegar fácilmente a Costalita y Bel-Air, con sus grandes tiendas y supermercados. El campo de golf de Villa Padierna está a menos de 10 minutos en coche, mientras que Puerto Banús y Estepona están a 10 minutos en coche.

**Posición**

- ✓ Lado de la Playa
- ✓ Cerca de Tiendas
- ✓ Cerca del Mar
- ✓ Cerca de Ciudad

**Características**

- ✓ Terraza Cubierta
- ✓ Terraza Privada
- ✓ Paddle Tennis

**Orientación**

- ✓ Sur

**Muebles**

- ✓ Opcionales

**Estado**

- ✓ Excelente

**Cocina**

- ✓ Equipada

**Piscina**

- ✓ Comunitaria

**Jardin**

- ✓ Comunitario

**Climatización**

- ✓ Aire Acondicionado

**Seguridad**

- ✓ Recinto Cerrado

**Vistas**

- ✓ Jardín

**Aparcamiento**

- ✓ Calle