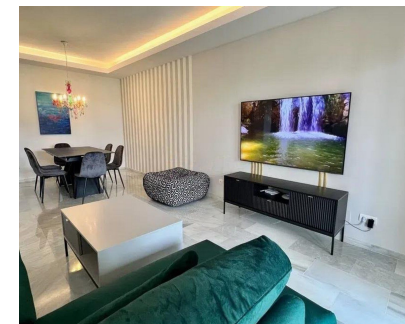
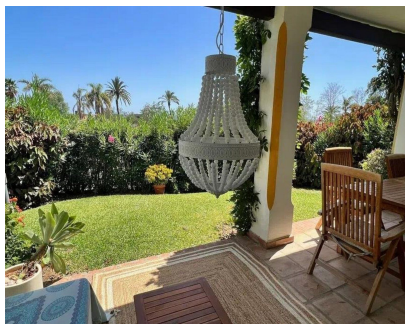


Ventas - Casa - New Golden Mile

585.000€



Ref.-ID: R4848292

New Golden Mile

Casa

Comunidad: 2,520 EUR / año



4



4



170 m2



20 m2

Chalet adosado en esquina situado en la exclusiva zona de Sotoserena, entre Estepona y Marbella, con impresionantes vistas a Gibraltar y África. Esta propiedad cuenta con 4 amplios dormitorios y 4 baños, distribuidos de manera que brindan comodidad y privacidad. Dispone de 3 terrazas ideales para disfrutar del clima y las vistas panorámicas y un jardín privado. Forma parte de una bonita urbanización tranquila, que incluye una piscina comunitaria de agua salada, perfecta para relajarse. Además, la propiedad incluye una plaza de aparcamiento para un coche. Una excelente oportunidad de venta directa para quienes buscan un hogar único en una ubicación privilegiada.

Orientación

✓ Sur

Estado

✓ Excelente

Piscina

✓ Comunitaria

Vistas

✓ Mar

Características

✓ Terraza Cubierta
✓ Terraza Privada

Jardin

✓ Privado

Aparcamiento

✓ Privado