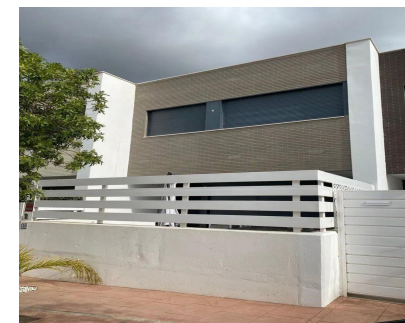
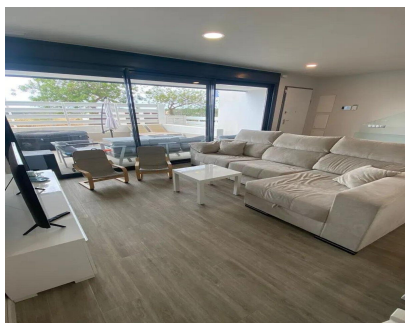
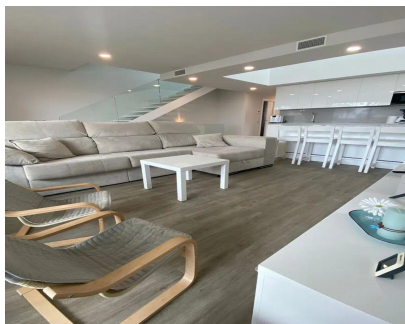


Ventas - Casa - Cancelada
549.000€



Ref.-ID: R4854913

Cancelada

Casa

Comunidad: 2,820 EUR / año

IBI: 788 EUR / año



4



3



200 m2

Moderna y luminosa casa adosada con vistas al mar en la zona mas nueva Cancelada, entre Estepona y Marbella. Espaciosa sala de estar con una cocina abierta, moderna y totalmente equipada. Lo más destacado de esta habitación es el enorme tragaluz, que hace que esta casa sea increíblemente luminosa y absolutamente llamativa. En esta planta se encuentra el baño de visitas y el primer dormitorio, que también se puede utilizar muy cómodamente como despacho. En el segundo piso encontrará 3 dormitorios más, uno de los cuales tiene baño en suite, los otros dos dormitorios comparten otro baño. La parte superior de la casa también sorprende por su luminosidad gracias al magnífico tragaluz. El dormitorio principal y otro dormitorio ofrecen vistas al mar. Delante de la casa hay una terraza de 20m2 con mucho sol y espacio para veladas sociales. Detrás de la casa hay una terraza de unos 18m2, que tiene sol por la mañana y ofrece un lugar tranquilo y con sombra y una zona de barbacoa a partir del mediodía. Puedes entrar a la casa de 2 maneras. Puede conducir su coche hasta el aparcamiento subterráneo y aparcar en una de las dos plazas de aparcamiento asociadas y entrar a la casa directamente desde su plaza de aparcamiento a través de su propia puerta principal. Esto conduce al sótano. Aquí encontrarás un amplio sótano para que puedas llevar las compras directamente del maletero al trastero sin tener que superar grandes distancias ni escaleras. También puede acceder cómodamente a la casa directamente desde la calle a través de una acogedora terraza. Está ubicado en la parte más moderna de Cancelada, y por lo tanto ofrece la oportunidad de llegar a todos los servicios como tiendas, restaurantes, servicios y colegios a poca distancia. También está a tiro de piedra de los famosos campos de golf Los Flamings, La Quinta y Villa Padierna.

Orientación

- ✓ Sur
- ✓ Suroeste

Estado

- ✓ Excelente

Piscina

- ✓ Comunitaria

Climatización

- ✓ Aire Acondicionado

Vistas

- ✓ Mar

Características

- ✓ Terraza Cubierta
- ✓ Ascensor
- ✓ Terraza Privada
- ✓ Gimnasio
- ✓ Sauna
- ✓ Trastero

Jardin

- ✓ Privado

Seguridad

- ✓ Recinto Cerrado

Aparcamiento

- ✓ Subterráneo
- ✓ Garaje
- ✓ Cubierto
- ✓ Más de uno
- ✓ Privado