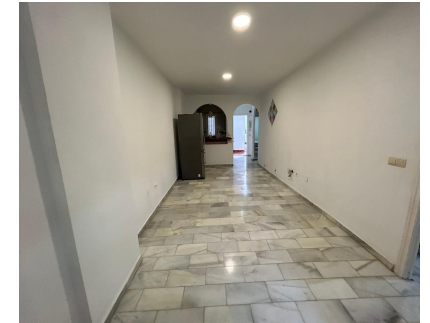


**Ventas - Apartamento - Benalmadena Costa**  
**208.000€**



**Ref.-ID: R4861564**

**Benalmadena Costa**

**Apartamento**

**Comunidad: 840 EUR / año**



**2**



**1**



**70 m2**

Estupendo bajo de 2 dormitorios a solo 300 metros de la playa en Benalmádena Costa Este encantador bajo tiene una ubicación privilegiada en Benalmádena Costa, a solo 300 metros de la playa y a 200 metros del hermoso Parque de la Paloma. Rodeado de todos los servicios necesarios para una vida cómoda y tranquila, se encuentra a solo 10 minutos andando de la estación de tren de cercanías y a 100 metros de la parada de autobús. La propiedad cuenta con dos dormitorios, un baño completamente reformado, y un práctico trastero. Dispone también de una cocina, un luminoso salón-comedor, y una gran terraza privada con mucho potencial. La terraza ofrece diversas opciones de personalización, como cerramientos, césped sintético o natural, y espacio para una barbacoa. Aunque la vivienda necesita algunas reformas menores, su excelente ubicación y características la convierten en una opción ideal tanto para vivir como para invertir. La urbanización es muy tranquila, con acceso a piscina y jardines comunitarios, además de contar con parking privado comunitario. ¡No pierdas esta oportunidad única en una de las zonas más deseadas de Benalmádena Costa!

**Posición**

- ✓ Área Comercial
- ✓ Lado de la Playa
- ✓ Cerca de Puerto
- ✓ Cerca de Tiendas
- ✓ Cerca del Mar
- ✓ Cerca de Ciudad
- ✓ Cerca de Colegios
- ✓ Urbanización

**Jardin**

- ✓ Comunitario

**Orientación**

- ✓ Sureste

**Seguridad**

- ✓ Recinto Cerrado

**Estado**

- ✓ Buen

**Aparcamiento**

- ✓ Comunitario

**Piscina**

- ✓ Comunitaria

**Categoría**

- ✓ Barato
- ✓ Inversion

**Características**

- ✓ Terraza Cubierta
- ✓ Armarios Empotrados
- ✓ Cerca de Transporte
- ✓ Terraza Privada
- ✓ Trastero

**Cocina**

- ✓ Equipada