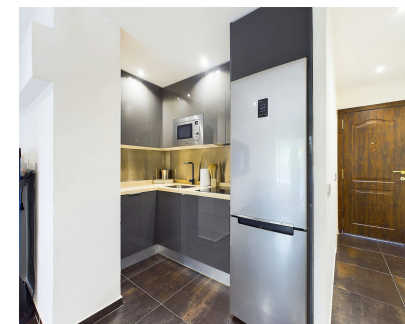


## Ventas - Apartamento - Estepona

# 220.000€



**Ref.-ID: R4871923**

**Estepona**

**Apartamento**

**Comunidad: 792 EUR / año**

**IBI: 200 EUR / año**

**Basura: 96 EUR / año**



**1**



**1**



**42 m2**

Coqueto estudio recientemente reformado en una urbanización en primera línea de playa, entre San Pedro y Estepona, ¡cerca de El Verlerín y con varios chiringuitos y una estupenda playa en la puerta de casa! El apartamento está en un bloque con ascensor y recientemente se modernizó y se cerró la terraza, además de poner una cocina y baños nuevos. La cocina está totalmente integrada con electrodomésticos de calidad y el baño también tiene acabados de lujo. El apartamento tiene vistas al oeste, con mucha luz natural durante todo el día y mucha tranquilidad, al no tener ningún bloque opuesto a la habitación. Hay una zona de aparcamiento en la urbanización para residentes y un supermercado en la puerta de la urbanización. La urbanización está además actualizando las zonas comunes, reemplazando las baldosas y mejorando las piscinas comunitarias. Una fabulosa oportunidad de adquirir un apartamento listo para entrar en una inmejorable ubicación, a menos de dos minutos del mar y la nueva senda litoral que permite ir del este al oeste de Málaga junto al mar. ¡No pierda esta oportunidad!

**Posición**

- ✓ Lado de la Playa
- ✓ Cerca de Tiendas
- ✓ Cerca del Mar
- ✓ Cerca de Ciudad
- ✓ Urbanización
- ✓ Complejo 1ª Línea de Playa

**Características**

- ✓ Ascensor
- ✓ Armarios Empotrados
- ✓ Cerca de Transporte
- ✓ Suelos de Mármol
- ✓ Doble acristalamiento

**Servicios Públicos**

- ✓ Electricidad
- ✓ Agua Potable

**Orientación**

- ✓ Oeste

**Muebles**

- ✓ Opcionales

**Categoría**

- ✓ Barato
- ✓ Inversion
- ✓ Reventa

**Estado**

- ✓ Buen
- ✓ Reformado Recientemente

**Cocina**

- ✓ Equipada

**Piscina**

- ✓ Comunitaria

**Jardin**

- ✓ Comunitario

**Climatización**

- ✓ Aire Acondicionado
- ✓ A/A Caliente
- ✓ A/A Frio

**Seguridad**

- ✓ Recinto Cerrado

**Vistas**

- ✓ Jardín
- ✓ Piscina
- ✓ Patio
- ✓ Bosques

**Aparcamiento**

- ✓ Calle
- ✓ Comunitario