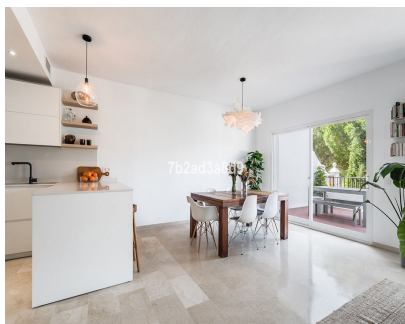


Ventas - Casa - La Quinta

945.000€



Ref.-ID: R4880242

La Quinta

Casa

Comunidad: 1,704 EUR / año

IBI: 679 EUR / año

Basura: 18 EUR / año



4



3.5



283 m2

Amplia casa adosada familiar de esquina de 4 niveles ubicada en Las Encinas, un complejo cerrado en primera línea de golf en La Quinta, Benahavís. Consta, en el nivel principal: cocina de planta abierta totalmente amueblada y equipada; salón y comedor con acceso a una terraza que ofrece preciosas vistas al golf de La Quinta; dormitorio de invitados; aseo de invitados. Planta baja: dos dormitorios en suite, ambos con vistas al campo de golf; trastero. El primer piso tiene un espacioso dormitorio principal en suite, con escaleras que conducen al solárium con hermosas vistas a la montaña y al golf. Existe la posibilidad de agregar un jacuzzi o una piscina profunda allí (consulte las representaciones de ambos como ejemplo, más información a pedido). El complejo ofrece una membresía opcional (100 EUR al mes) para tener acceso a las instalaciones del Hotel Westin de 5 estrellas ubicado a 50 metros que incluye piscina, spa y gimnasio. Con posibilidad de contratar una membresía de golf de La Quinta Golf. La propiedad cuenta con 2 plazas de aparcamiento y un trastero.

Posición

- ✓ Primera línea de Golf
- ✓ Cerca de Golf
- ✓ Cerca de Ciudad
- ✓ Cerca de Colegios
- ✓ Cerca de los Bosques
- ✓ Urbanización

Características

- ✓ Armarios Empotrados
- ✓ Terraza Privada
- ✓ Solario
- ✓ Lavadero
- ✓ Baño En-Suite
- ✓ Suelos de Mármol
- ✓ Doble acristalamiento
- ✓ Sótano
- ✓ Fibra óptica

Categoría

- ✓ Urge venta
- ✓ Golf
- ✓ Casas de vacaciones
- ✓ Inversion
- ✓ Reventa
- ✓ Contemporáneo

Orientación

- ✓ Norte
- ✓ Este
- ✓ Sur
- ✓ Oeste

Cocina

- ✓ Equipada

Estado

- ✓ Excelente
- ✓ Buen
- ✓ Reformado Recientemente
- ✓ Renovado Recientemente

Jardin

- ✓ Comunitario

Piscina

- ✓ Sitio para Piscina

Seguridad

- ✓ Recinto Cerrado

Climatización

- ✓ Aire Acondicionado

Aparcamiento

- ✓ Garaje
- ✓ Más de uno
- ✓ Privado

Vistas

- ✓ Mar
- ✓ Montaña
- ✓ Golf
- ✓ Panorámicas
- ✓ Jardín
- ✓ Bosques

Servicios Públicos

- ✓ Electricidad
- ✓ Agua Potable