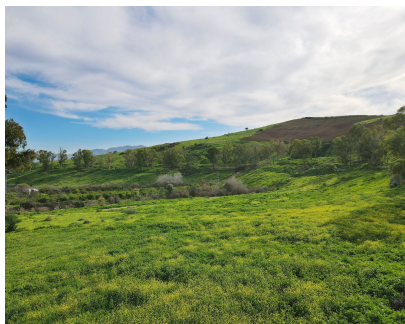


Ventas - Casa - Coín

249.000€



Ref.-ID: R4918162

Coín

Casa

IBI: 320 EUR / año

Basura: 120 EUR / año



2



1



76 m2



30000 m2

Descubre tu refugio ideal en esta impresionante finca de 30,000 m² con Afo , un verdadero paraíso para los amantes de la naturaleza y la tranquilidad. Ubicada a solo 12 km de Coín, esta propiedad te ofrece la oportunidad de vivir en un entorno sereno, sin vecinos cercanos, perfecto para quienes buscan un estilo de vida en armonía con el campo y la cría de caballos. La finca cuenta con una casa práctica de 76 m², diseñada para maximizar la comodidad y funcionalidad. En su interior, encontrarás un acogedor salón con chimenea y aire acondicionado , ideal para disfrutar de cálidas veladas, una cocina completamente equipada, dos dormitorios pequeños que ofrecen un espacio acogedor y un baño con ducha. La parcela de 30,000 m² incluye 1,500 m² vallados alrededor de la vivienda, proporcionando un espacio seguro y adaptado a las necesidades de tus caballos. Con amplias áreas verdes y un entorno natural, tus animales podrán disfrutar de la libertad que merecen. Además, la propiedad cuenta con una refrescante piscina, perfecta para relajarte y disfrutar del sol en los días calurosos. El acceso a la finca es fácil, con un camino que combina tramos asfaltados y de tierra, lo que te permitirá llegar en aproximadamente 20 minutos desde el centro de Coín. Esta finca es ideal para quienes buscan un estilo de vida de montaña, rodeados de naturaleza y paz. Si eres un amante del campo y la tranquilidad, ¡no puedes dejar pasar esta oportunidad! Ven a visitarla y enamórate de tu nuevo hogar .El suministro de agua proviene de un ¡Pozo propio y electricidad de la ciudad!

Posición

- ✓ Campo
- ✓ Cerca de los Bosques

Orientación

- ✓ Este
- ✓ Sur
- ✓ Suroeste
- ✓ Oeste

Estado

- ✓ Buen

Piscina

- ✓ Privada

Climatización

- ✓ Aire Acondicionado

Vistas

- ✓ Montaña
- ✓ Campo
- ✓ Panorámicas
- ✓ Jardín
- ✓ Piscina
- ✓ Bosques

Características

- ✓ Terraza Privada
- ✓ Suelos de Mármol
- ✓ Doble acristalamiento

Muebles

- ✓ Parcialmente

Cocina

- ✓ Equipada

Jardín

- ✓ Mantenimiento fácil

Aparcamiento

- ✓ Libre
- ✓ Privado

Servicios Públicos

- ✓ Electricidad

Categoría

- ✓ Reventa