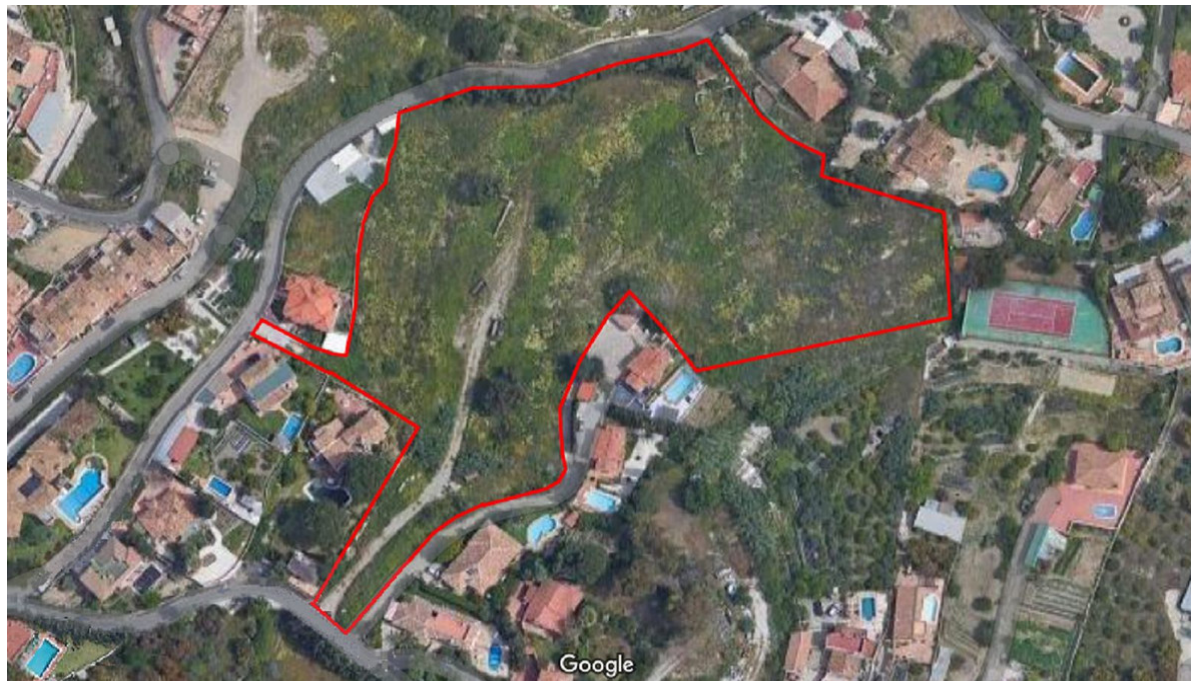


## Ventas - Terreno - Benalmadena 3.500.000€



Ref.-ID: R5005372

Benalmadena

Terreno



15668 m2

Se vende increíble parcela para uso unifamiliar, tales como chalets adosados o independientes, cada propiedad con posibilidad de tener piscina y garaje privado, a su la vez la urbanización puede contar con una piscina comunitaria, dos canchas de tenis y zonas de juegos para niños. Todas las viviendas obtendrían una vista panorámica del mediterráneo. A su vez, el terreno tiene una ubicación privilegiada, estando a tan solo 10 minutos caminando hacia el centro de Benalmádena pueblo o 3 minutos en coche, la playa más cercana se encuentra a solo 5 minutos en coche y en menos de 20 minutos se llega al aeropuerto de Málaga, también es una zona muy demandada por los extranjeros. Las características son las siguientes: Identificación: - Superficie total: 15.667, 96 m2 - Techo edificable: 3.290, 31 m2t - Número de viviendas: 20 - Edificabilidad media: 0,21 m2t/m2s Área de reparto: - Uso característico: Unifamiliar - Aprovechamiento tipo: 0,286 m2/m2 Coeficientes de ponderación: - Uso: Coeficiente - Unifamiliar: 1,00 - Pueblo: 0,71 CONDICIONES DE APROVECHAMIENTO: - Sistema de actuación: Compensación - Estudio de detalle: Obligatorio - Proyecto de urbanización: Obligatorio Cesiones: - Infraestructuras: 0,00 m2 - Espacios libres G: 0,00 m2 - Espacios libres L: 190,70 m2 - Vario: 3.322, 94 m2 - Total cesiones: 3.513, 64 m2 / 22.46%

Posición	Orientación	Estado	Piscina	Vistas	Características
<ul style="list-style-type: none"> <li>✓ Cerca de Golf</li> <li>✓ Cerca de Tiendas</li> <li>✓ Cerca del Mar</li> <li>✓ Cerca de Colegios</li> <li>✓ Cerca de los Bosques</li> <li>✓ Urbanización</li> </ul>	<ul style="list-style-type: none"> <li>✓ Norte</li> <li>✓ Este</li> <li>✓ Sur</li> <li>✓ Oeste</li> </ul>	<ul style="list-style-type: none"> <li>✓ Nueva Construcción</li> </ul>	<ul style="list-style-type: none"> <li>✓ Comunitaria</li> <li>✓ Privada</li> <li>✓ Sitio para Piscina</li> <li>✓ Piscina de Niños</li> </ul>	<ul style="list-style-type: none"> <li>✓ Mar</li> <li>✓ Montaña</li> <li>✓ Campo</li> <li>✓ Panorámicas</li> <li>✓ Jardín</li> <li>✓ Piscina</li> <li>✓ Urbanas</li> <li>✓ Calle</li> </ul>	<ul style="list-style-type: none"> <li>✓ Terraza Cubierta</li> <li>✓ Ascensor</li> <li>✓ Armarios Empotrados</li> <li>✓ Terraza Privada</li> <li>✓ Solario</li> <li>✓ TV Satélite</li> <li>✓ Gimnasio</li> <li>✓ Sauna</li> <li>✓ Sala de Juegos</li> <li>✓ Pista de Tenis</li> <li>✓ Trastero</li> <li>✓ Lavadero</li> <li>✓ Baño En-Suite</li> <li>✓ Acceso para personas con movilidad reducida</li> <li>✓ Suelos de Mármol</li> <li>✓ Jacuzzi</li> <li>✓ Bar</li> <li>✓ Doble acristalamiento</li> </ul>
Muebles	Jardin	Seguridad	Aparcamiento	Servicios Públicos	Categoría
<ul style="list-style-type: none"> <li>✓ Opcionales</li> </ul>	<ul style="list-style-type: none"> <li>✓ Comunitario</li> <li>✓ Privado</li> <li>✓ Paisajista</li> <li>✓ Mantenimiento fácil</li> </ul>	<ul style="list-style-type: none"> <li>✓ Recinto Cerrado</li> </ul>	<ul style="list-style-type: none"> <li>✓ Subterráneo</li> <li>✓ Garaje</li> <li>✓ Cubierto</li> <li>✓ Privado</li> </ul>	<ul style="list-style-type: none"> <li>✓ Electricidad</li> <li>✓ Agua Potable</li> <li>✓ Teléfono</li> <li>✓ Gas</li> <li>✓ Paneles solares fotovoltaicos</li> <li>✓ Paneles Solares Térmicas</li> </ul>	<ul style="list-style-type: none"> <li>✓ Inversion</li> <li>✓ Pre-construcción</li> <li>✓ Con Permiso de Planificación</li> </ul>