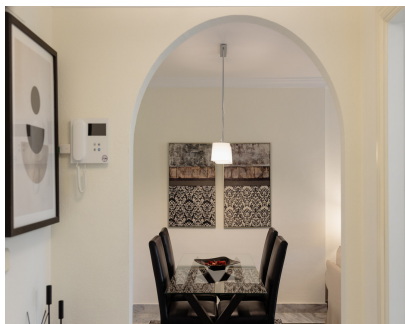


Alquiler Corta - Apartamento - Nueva Andalucía
581€ / Semana



Ref.-ID: R5002381

Nueva Andalucía

Apartamento



2



2



97 m2

ALQUILER MENSUAL DE DICIEMBRE A MARZO: MES + ELECTRICIDAD + LIMPIEZA FINAL. ESTANCIA MÍNIMA DE UN MES. NO HACEMOS ALQUILERES ANUALES ¡Bienvenido a este clásico apartamento, para cuatro, ideal para familias o un fin de semana romántico! ¡Con terraza y parking privados! Para aquellos que buscan tranquilidad, en una urbanización privilegiada, como lo es la Urb. La Dama de Noche, con una inmensa piscina y pistas de tenis y de baloncesto, a la par que estar una ubicación excelente, como lo son Puerto Banús y Nueva Andalucía, dos exclusivas zonas de Marbella, con tiendas, restaurantes, campos de golf y playas, con increíbles beach clubs, entre otros muchos más atractivos turísticos cercanos. LA ZONA AL DETALLE | NUEVA ANDALUCÍA Y PUERTO BANÚS □ Nueva Andalucía es una de las áreas residenciales más cotizadas de Marbella, conocida por su tranquilidad y exclusividad. Situada en el corazón del Valle del Golf, cuenta con algunos de los campos más prestigiosos de la Costa del Sol, como Los Naranjos Golf Club, Las Brisas Golf Club y Aloha Golf Club, que convierten la zona en un paraíso para los amantes de este deporte. Además, la oferta gastronómica incluye restaurantes de renombre como DIVOT Gastro Grill, junto a una selección de encantadoras cafeterías como Café Paisana, Vasari Café, Dezentral y Rachel's Eco Love, ideales para disfrutar de un ambiente relajado. La ubicación también permite disfrutar de hermosas playas cercanas, como Playa Nueva Andalucía y Playa Canina Ventura del Mar, perfectas para relajarse bajo el sol o pasear junto al mar. Para quienes buscan actividades al aire libre, el Lago de las Tortugas es un lugar encantador que invita a conectar con la naturaleza. En términos de ocio y compras, la zona alberga centros comerciales como Centro Plaza y Marbella Arena, que combinan tiendas exclusivas y entretenimiento. La conexión con otras áreas es excelente, gracias a su proximidad a San Pedro de Alcántara y Puerto Banús, del que forma parte, donde se pueden encontrar una vibrante vida nocturna, tiendas de lujo y reconocidos restaurantes. La oferta deportiva se complementa con instalaciones como el Real Padel Club y el gimnasio YOURS Marbella, ofreciendo opciones para mantenerse activo. Con excelentes colegios en la zona, una amplia gama de servicios y una atmósfera tranquila y exclusiva, Nueva Andalucía es un lugar ideal tanto para familias como para aquellos que buscan disfrutar del estilo de vida mediterráneo en su máximo esplendor. EL APARTAMENTO AL DETALLE □ Al ingresar al apartamento, te recibe una bonita entrada en arco, la cual da acceso al salón-comedor, con smart TV de 55 pulgadas y alta definición. La cocina está completamente equipada con electrodomésticos de todo tipo: cafetera Nespresso, microondas, horno set de te y de café, lavavajillas, tostadora, y todo tipo de menaje y nociones básicas de cocina. El salón también da acceso a una amplia terraza con una zona chill-out y una mesa de comedor, perfecta para disfrutar de comidas al aire libre. El dormitorio principal, en suite, cuenta con una double bed y un armario empotrado de espejo completo, mientras que el dormitorio secundario cuenta con dos cómodas camas individuales de 90, y otro armario empotrado, este también de cuerpo entero, además está junto al otro baño del que dispone la propiedad. Ambos baños, tanto el en suite como el de fuera, cuentan con bañera con ducha incorporada, además el baño en suite está lacado en mármol. Ambos dormitorios cuentan con nuestra ropa de cama y toallas propias. LA URBANIZACIÓN AL DETALLE | LA DAMA DE NOCHE □ La Urb. La Dama de Noche es reconocida por su prestigio y ubicación estratégica. Ofrece a sus residentes una piscina comunitaria de gran tamaño rodeada de jardines bien cuidados, proporcionando un ambiente tranquilo y seguro, así como otra piscina para niños, con personal salvavidas a tiempo completo, una zona de juego infantil, bar cafetería, tres pistas de tenis y un campo de golf, ¡ideal para disfrutar en familia! Por otro lado, su proximidad a colegios de renombre y campos de golf de alta categoría, así como la tranquilidad que ofrece esta zona, la convierte en una opción ideal tanto para familias como para aficionados al golf o aquellos que busquen una escapada romántica. Añadiendo su vigilancia y seguridad durante las 24 horas del día, con control de acceso, para su total tranquilidad. Las piscinas tienen un horario de apertura del 15 de mayo al 30 de septiembre, abierta de lunes a domingos, con horario de apertura según temporada. En resumen, este apartamento es perfecto para quienes buscan una estancia relajante y cómoda en una de las zonas más exclusivas de Marbella. ¡No pierdas la oportunidad de disfrutar de unas vacaciones inolvidables en La Dama de Noche, donde el lujo y la tranquilidad se encuentran en perfecta armonía! ¡No espere más y reserve su estancia hoy mismo para vivir una experiencia única!

Posición

- ✓ Cerca de Puerto
- ✓ Cerca de Tiendas
- ✓ Cerca del Mar
- ✓ Cerca de Ciudad
- ✓ Cerca de Colegios

Características

- ✓ Terraza Cubierta
- ✓ Armarios Empotrados
- ✓ Cerca de Transporte
- ✓ Terraza Privada
- ✓ TV Satélite
- ✓ WiFi
- ✓ Paddle Tennis
- ✓ Baño En-Suite
- ✓ Suelos de Mármol

Orientación

- ✓ Oeste

Muebles

- ✓ Amueblada

Estado

- ✓ Buen

Cocina

- ✓ Parcialmente Equipada

Piscina

- ✓ Comunitaria

Jardín

- ✓ Privado

Climatización

- ✓ Aire Acondicionado
- ✓ Calefacción Central.

Seguridad

- ✓ Recinto Cerrado
- ✓ Portero Automático
- ✓ Seguridad 24 Horas

Vistas

- ✓ Jardín

Aparcamiento

- ✓ Comunitario