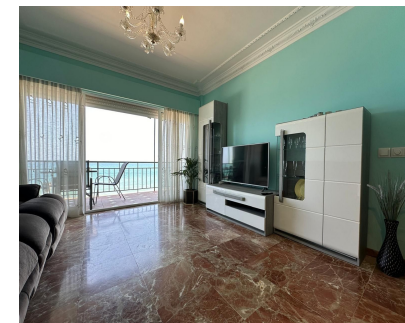


## Alquiler Larga - Apartamento - Fuengirola 2.000€ / Mes



Ref.-ID: R4809163

Fuengirola

Apartamento



2



1



101 m2

Apartamento frente al mar, ubicado en la cuarta planta, con impresionantes vistas despejadas al mar abierto. Esta encantadora propiedad cuenta con dos acogedores dormitorios y un amplio baño, lo que la convierte en el refugio perfecto para relajarse junto a la costa. Despiértate con el sonido de las olas y disfruta de tu café matutino con vistas panorámicas al mar desde la comodidad de tu sala de estar y terraza. El apartamento forma parte de una urbanización bien cuidada, donde también tienes la comodidad de aparcar dentro del complejo. Ya sea que busques una escapada tranquila o un estilo de vida vibrante junto al mar, este apartamento ofrece lo mejor de ambos mundos. Disfruta de la vida mediterránea con acceso directo a la playa y las animadas comodidades locales a solo un corto paseo.

<p><b>Posición</b></p> <ul style="list-style-type: none"> <li>✓ Primera línea de Playa</li> <li>✓ Ciudad</li> <li>✓ Área Comercial</li> <li>✓ Lado de la Playa</li> <li>✓ Puerto</li> <li>✓ Cerca de Puerto</li> <li>✓ Cerca de Tiendas</li> <li>✓ Cerca del Mar</li> <li>✓ Cerca de Colegios</li> <li>✓ Cerca de los Bosques</li> <li>✓ Marina</li> <li>✓ Urbanización</li> <li>✓ Complejo 1ª Línea de Playa</li> </ul> <p><b>Muebles</b></p> <ul style="list-style-type: none"> <li>✓ Amueblada</li> </ul> <p><b>Categoría</b></p> <ul style="list-style-type: none"> <li>✓ Frente a la playa</li> <li>✓ Casas de vacaciones</li> </ul>	<p><b>Orientación</b></p> <ul style="list-style-type: none"> <li>✓ Sur</li> </ul> <p><b>Cocina</b></p> <ul style="list-style-type: none"> <li>✓ Equipada</li> </ul>	<p><b>Estado</b></p> <ul style="list-style-type: none"> <li>✓ Buen</li> </ul> <p><b>Jardin</b></p> <ul style="list-style-type: none"> <li>✓ Comunitario</li> </ul>	<p><b>Piscina</b></p> <ul style="list-style-type: none"> <li>✓ Comunitaria</li> </ul> <p><b>Seguridad</b></p> <ul style="list-style-type: none"> <li>✓ Recinto Cerrado</li> </ul>	<p><b>Vistas</b></p> <ul style="list-style-type: none"> <li>✓ Mar</li> <li>✓ Panorámicas</li> </ul> <p><b>Aparcamiento</b></p> <ul style="list-style-type: none"> <li>✓ Comunitario</li> </ul>	<p><b>Características</b></p> <ul style="list-style-type: none"> <li>✓ Terraza Cubierta</li> <li>✓ Ascensor</li> <li>✓ Armarios Empotrados</li> <li>✓ Cerca de Transporte</li> <li>✓ Terraza Privada</li> <li>✓ WiFi</li> <li>✓ Acceso para personas con movilidad reducida</li> <li>✓ Suelos de Mármol</li> <li>✓ Doble acristalamiento</li> <li>✓ Fibra óptica</li> </ul> <p><b>Servicios Públicos</b></p> <ul style="list-style-type: none"> <li>✓ Electricidad</li> </ul>
---	---	--	---	--	---