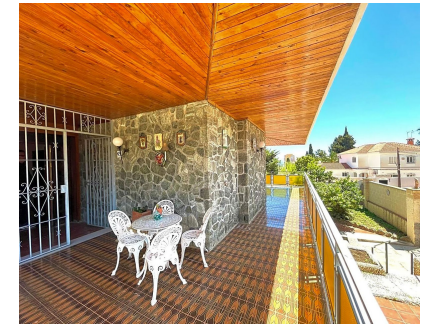


**Ventas - Casa - Benalmadena Costa**  
**759.000€**

**www.arbatstates.com**  
**+34 606 84 36 45**  
**+34 602 51 80 97**  
**info@arbatstates.com**



**Ref.-ID: R4059757**

**Benalmadena Costa**

**Casa**

**IBI: 2,024 EUR / año**

**Basura: 175 EUR / año**



**4**



**4**



**489 m2**



**728 m2**

Esta villa independiente construida en los años 70 tiene un estilo único: está ubicada en una zona ideal: muy tranquila pero a un paso andando de todos los comercios, la playa, el Puerto Marina de Benalmádena Costa. Muy cerca, hay una preciosa iglesia ortodoxa recién reformada. Se accede a la casa por un precioso porche con una terraza amplia que rodea toda la parte frontal de la vivienda. Esta terraza vuela sin ningún pilar, una proeza en esos tiempos. Hall de entrada con acceso a una amplia cocina totalmente equipada con otra zona/lavadero que comunica con el exterior por el lado de la piscina privada. En esa planta, encontramos 4 dormitorios grandes con armarios y 2 baños, uno con jacuzzi y otro con ducha. El salón impresiona por su amplitud y su estilo art deco, con un magnífico suelo de ágata y una chimenea de piedra, techos altos y salida directa a la terraza. En la planta superior encontramos un enorme salón con acceso a una impresionante terraza con madera de Teca y que ofrece unas preciosas vistas al mar. La casa tiene una parcela de 728 m2 con una piscina grande y tiene un garaje mu grande para varios coches con otras 2 habitaciones y 2 baños para reformar, con la posibilidad de crear un piso de 2 dormitorios para invitados, alquileres etc.. Esta propiedad ha tenido un único dueño que fue quien diseñó la casa con los arquitectos, una casa muy bien hecha, con mucha calidad y que encantará a un comprador amantes de materiales nobles y espacios amplios que desea ponerla a su gusto y modernizarla conservando su alma e historia. En 2005 se reformó la cocina, electricidad y fontanería. No deje de verla, no se arrepentirá.

#### Posición

- ✓ Área Comercial
- ✓ Lado de la Playa
- ✓ Cerca de Puerto
- ✓ Cerca de Tiendas
- ✓ Cerca del Mar
- ✓ Cerca de Ciudad
- ✓ Cerca de Marina

#### Orientación

- ✓ Suroeste

#### Estado

- ✓ Buen

#### Piscina

- ✓ Privada

#### Climatización

- ✓ Aire Acondicionado
- ✓ Chimenea

#### Vistas

- ✓ Mar
- ✓ Montaña
- ✓ Jardín

#### Características

- ✓ Terraza Cubierta
- ✓ Armarios Empotrados
- ✓ Cerca de Transporte
- ✓ Terraza Privada
- ✓ Trastero
- ✓ Lavadero
- ✓ Baño En-Suite
- ✓ Doble acristalamiento
- ✓ Servicio de Autobuses
- ✓ Cerca de una Iglesia

#### Muebles

- ✓ Opcionales

#### Cocina

- ✓ Equipada
- ✓ Cocina Comedor

#### Jardín

- ✓ Privado

#### Seguridad

- ✓ Recinto Cerrado
- ✓ Portero Automático

#### Aparcamiento

- ✓ Garaje
- ✓ Privado

#### Servicios Públicos

- ✓ Electricidad
- ✓ Agua Potable
- ✓ Teléfono

#### Categoría

- ✓ Frente a la playa
- ✓ Barato
- ✓ Inversion