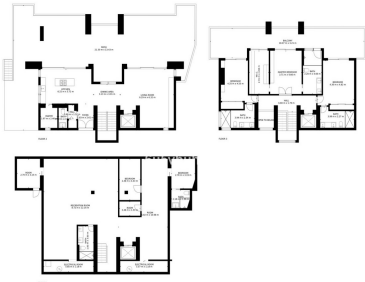




Ventas - Casa - Benahavís
2.995.000€

www.arbatstates.com
+34 606 84 36 45
+34 602 51 80 97
info@arbatstates.com



SIZES AND DIMENSIONS ARE APPROXIMATE, ACTUAL MAY VARY.



Ref.-ID: R4101523

Basura: 185 EUR / año

Benahavís



5



6



703 m2

Casa



1462 m2

Elegante villa a estrenar con 5 dormitorios y 6 baños que ofrece impresionantes vistas panorámicas al mar y a la montaña. Se encuentra en un lugar privado en una calle sin salida en una zona tranquila y pacífica cerca de campos de golf y dentro de un residencial cerrado de villas. Esta cautivadora propiedad es verdaderamente única, ya que ofrece una alta calidad de acabados y accesorios diseñados para la facilidad de uso y la funcionalidad y otras excelentes características: tiene un completo sistema de domótica, calefacción por suelo radiante en toda la casa, cubierta automática de la piscina, aire acondicionado, alarma avanzada. sistema, sistema de riego automático, cocina totalmente equipada, almacén. La villa tiene una superficie de 703,60 m2 en una parcela de 1.462 m2, donde se puede disfrutar de un inmenso jardín con piscina y zona chill out. La zona exterior cuenta con un diseño paisajístico realizado por el prestigioso estudio La Menara, donde se El jardín de estilo ha sido diseñado con olivos, magnolias, alcornoques, cipreses, una enorme pradera de césped y frondosos jardines maduros, todos equipados con un sistema de iluminación que realza el ambiente por la noche. Esta atractiva y espaciosa villa se ha construido en tres niveles: En la planta principal: sala de estar de planta abierta con cocina y acceso a hermosas terrazas cubiertas y espaciosas de 130 m2, y una impresionante piscina flotante con efecto de cascada que se puede ver desde la sala de estar. . Primera planta: dos dormitorios de invitados en suite y un armonioso dormitorio principal en suite con su baño desde donde se puede disfrutar de hermosas vistas al mar, acceso directo a una encantadora terraza desde donde se puede disfrutar de impresionantes vistas. El sótano incluye un gran sótano con luz natural, un ascensor, un piso principal con sala de estar y cocina de planta abierta, y una En el sótano con acceso al jardín y la piscina Infinity hay dos dormitorios adicionales, además de una gran área de planta abierta que puede ser utilizado para gimnasio, cine o salas adicionales. La Alquilería es el hogar de los mejores aspectos de la vida en la Costa del Sol: escondido en un entorno seguro y protegido, donde reina la paz y la privacidad en un entorno natural impresionante, con las atracciones glamorosas y sofisticadas del centro de Marbella y Puerto Banús. minutos. Según los servicios cercanos, hay un supermercado local, una escuela internacional e instalaciones deportivas cercanas. ¡Una maravillosa oportunidad para adquirir esta excepcional vivienda a un precio atractivo!

Posición

- ✓ Cerca de Golf
- ✓ Cerca de Tiendas
- ✓ Cerca de Ciudad
- ✓ Cerca de Colegios

Piscina

- ✓ Privada

Climatización

- ✓ Aire Acondicionado
- ✓ Calefacción Central.
- ✓ Chimenea

Vistas

- ✓ Mar
- ✓ Montaña
- ✓ Campo
- ✓ Panorámicas
- ✓ Jardín
- ✓ Piscina

Características

- ✓ Terraza Cubierta
- ✓ Ascensor
- ✓ Armarios Empotrados
- ✓ Cerca de Transporte
- ✓ Terraza Privada
- ✓ TV Satélite
- ✓ Gimnasio
- ✓ Aptmnt. Huéspedes
- ✓ Trastero
- ✓ Lavadero
- ✓ Baño En-Suite
- ✓ Doble acristalamiento
- ✓ Sótano

Muebles

- ✓ Amueblada

Servicios Públicos

- ✓ Teléfono