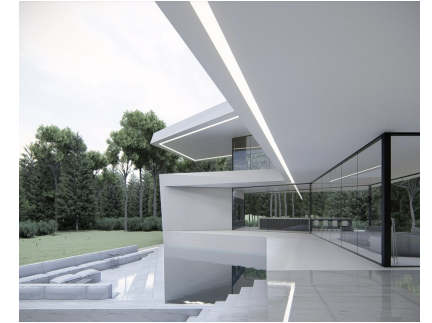


Ventas - Casa - Benahavís  
4.995.000€

[www.arbatstates.com](http://www.arbatstates.com)  
+34 606 84 36 45  
+34 602 51 80 97  
[info@arbatstates.com](mailto:info@arbatstates.com)



Ref.-ID: R4629586

Benahavís

Casa



7



9



870 m2



5000 m2

SOBRE PLANO - VILLA CONTEMPORANEA ECOLOGICA EN LA QUINTA, BENAHAVIS EN URB. LOS ALMENDROS con vistas panorámicas y a 6,5 km de la playa. La planta baja: hall de entrada con ascensor, aseo de invitados, sala de instalaciones técnicas, amplio salón/comedor con gran cocina abierta totalmente equipada con electrodomésticos Bosch y despensa independiente, además hay en esta planta un dormitorio/estudio independiente con baño en-suite, amplias terrazas cubiertas con vistas a la gran piscina climatizada de 51,50 m2. En la primera planta: ascensor, rellano, dormitorio principal con baño principal y gran vestidor y por supuesto una enorme terraza privada. Un pasillo le lleva a otros 3 dormitorios con 3 baños de los cuales 1 ensuite y una terraza accesible para los 3 dormitorios. En el semisótano, tiene un enorme garaje con escaleras con un camino que le lleva a la entrada principal. Además, el ascensor le lleva a esta planta donde se encuentra otro dormitorio con baño ensuite, un apartamento/dormitorio independiente y una sala de juegos. Hay un piso completamente separado que cuenta con una zona de estar/cocina amueblada/dormitorio, un vestidor y un cuarto de baño ensuite. Se puede acceder al apartamento independiente desde el garaje, pero también desde el ascensor. Tiempo de construcción aprox. 12 a 14 meses después de las licencias. Las fotos de baños y cocinas son sólo ejemplos de cómo podrían quedar, la elección final será de los clientes. Ejemplo de algunas de las especificaciones, - Pavimentos interiores y exteriores de GRESPANIA 600x600 - 800x800 - 1200x1200 (Color y tamaño a elegir) - Paredes de baños con placas de COVERLAM (GRESPANIA) 2700X1200 (Color a elegir) - Baños de ROCA - VILLEROY BOCH - DURAVIT o similar - Aerotermia/aire acondicionado - Ascensor de Schindler o similar - Calefacción por suelo radiante en toda la villa - Ventanas altas hasta el techo con un riel hundido, 5+5/cámara/6+6 - Puertas interiores HPL altas hasta el techo y de 1 metro de ancho, 30dB - Puerta de entrada pivotante de altura de techo y 1,50 de ancho - Cocina totalmente equipada con puertas de marco de aluminio y revestida con COVERLAM (Color a elegir) - Isla con COVERLAM 3600X1600 sin juntas visibles (Color a elegir) - Electrodomésticos Bosch - AEG o MIELE - Piscina climatizada con cubierta automática - 20 paneles solares - 3 baterías de litio de 10kW cada una - Cargador de coche - Domótica

Somos una empresa constructora, Llave en Mano, que puede diseñar y construir cualquier posibilidad que se le ocurra. Si no ve un diseño nuestro que le guste le diseñamos una villa totalmente nueva según sus ideas y aportaciones. Aunque preferimos construir edificios ecológicos, podemos construir desde construcciones tradicionales hasta construcciones ecológicas todo depende de usted.

**Posición**

- ✓ Cerca de Golf
- ✓ Cerca de Tiendas
- ✓ Cerca de Ciudad
- ✓ Cerca de Colegios
- ✓ Urbanización

**Orientación**

- ✓ Este
- ✓ Sureste
- ✓ Suroeste
- ✓ Oeste

**Estado**

- ✓ Nueva Construcción

**Piscina**

- ✓ Privada
- ✓ Con Calefacción

**Climatización**

- ✓ Aire Acondicionado
- ✓ A/A Caliente
- ✓ A/A Frio
- ✓ Chimenea
- ✓ Suelo Radiante
- ✓ Baño

**Vistas**

- ✓ Montaña
- ✓ Campo
- ✓ Panorámicas
- ✓ Jardín
- ✓ Piscina
- ✓ Urbanas
- ✓ Calle

**Características**

- ✓ Terraza Cubierta
- ✓ Ascensor
- ✓ Armarios Empotrados
- ✓ Terraza Privada
- ✓ WiFi
- ✓ Pista de Tenis
- ✓ Aptmnt. Huéspedes
- ✓ Casa de Huéspedes
- ✓ Trastero
- ✓ Lavadero
- ✓ Baño En-Suite
- ✓ Acceso para personas con movilidad reducida
- ✓ Jacuzzi
- ✓ Barbacoa
- ✓ Doble acristalamiento
- ✓ Domotica
- ✓ Sótano
- ✓ Fibra óptica

**Muebles**

- ✓ Opcionales

**Cocina**

- ✓ Equipada

**Jardín**

- ✓ Privado
- ✓ Mantenimiento fácil

**Seguridad**

- ✓ Portero Automático
- ✓ Alarma
- ✓ Caja fuerte

**Aparcamiento**

- ✓ Subterráneo
- ✓ Garaje
- ✓ Cubierto
- ✓ Libre
- ✓ Más de uno
- ✓ Privado

**Servicios Públicos**

- ✓ Electricidad
- ✓ Agua Potable
- ✓ Teléfono
- ✓ Paneles solares fotovoltaicos
- ✓ Paneles Solares Térmicas

**Categoría**

- ✓ Golf
- ✓ Casas de vacaciones
- ✓ Inversion
- ✓ Lujo
- ✓ Pre-construcción
- ✓ Contemporáneo