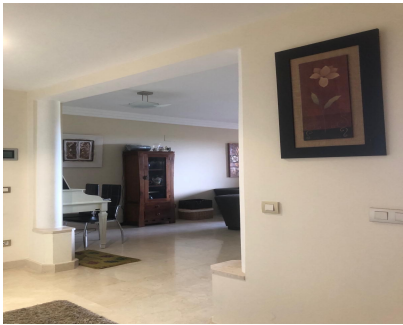


**Ventas - Apartamento - Benahavís**  
**424.500€**

**www.arbatstates.com**  
**+34 606 84 36 45**  
**+34 602 51 80 97**  
**info@arbatstates.com**



**Ref.-ID: R4684636**

**Benahavís**

**Apartamento**

**Comunidad: 3,180 EUR / año**

**IBI: 388 EUR / año**



**2**



**2**



**125 m2**

Precioso apartamento en planta baja elevada que encontramos en la muy prestigiosa urbanización Los Gazules, con jardín privado y vistas abiertas a la montaña de la Concha y laterales al mar. Es una urbanización muy tranquila con frondosos jardines y cuenta con 3 piscinas exteriores, una gran piscina interior con impresionantes vistas, GYM y pista de padel. Al entrar en la propiedad se encuentra en un gran vestíbulo abierto que conduce a la sala de estar y comedor, que le da una sensación instantánea de "volver a casa". Este apartamento con suelo de mármol tiene 2 dormitorios, ambos con baño en-suite y muy espaciosos. También tiene una cocina de buen tamaño con lavadero adicional. Dos terrazas, una cubierta con cortinas de cristal y otra abierta al lado, para disfrutar de desayunos y cenas al aire libre y bebidas frescas mientras disfruta del estilo de vida mediterráneo. La terraza conduce a un jardín privado muy agradable, lo suficientemente grande para una mesa y sillas, así como tumbonas y también se puede utilizar como zona de barbacoa. La propiedad cuenta con aparcamiento subterráneo y trastero. El complejo tiene conserje y varios jardineros quienes se encargan de mantener los jardines comunitarios en perfectas condiciones. Además encontramos varios campos de Golf de 18 hoyos en la zona, como Atalaya Golf & Country, El Paraiso Golf Club y Real Club de Golf Guadalmina. Mercadona está tan cerca que ni siquiera necesita un coche para ir de compras. ¡Y puede llegar a Puerto Banús en 10 minutos en coche! ¡Y por supuesto no hay que olvidar la escuela internacional Atalaya a sólo unos pasos de distancia! Traducción realizada con la versión gratuita del traductor DeepL.com Apartamento Planta Baja, Benahavís, Costa del Sol. 2 Dormitorios, 2 Baños, Construidos 0 m². Posición : Área Comercial, Cerca de Golf, Cerca de Tiendas, Cerca de Colegios, Urbanización. Orientación : Sureste. Estado : Excelente. Piscina : Comunitaria, Cubierta, Con Calefacción. Climatización : Aire Acondicionado, A/A Caliente. Vistas : Mar, Montaña, Panorámicas. Características : Terraza Cubierta, Ascensor, Armarios Empotrados, Cerca de Transporte, Terraza Privada, Gimnasio, Paddle Tennis, Acceso para personas con movilidad reducida, Suelos de Mármol, Barbacoa, Doble acristalamiento. Muebles : Parcialmente. Cocina : Equipada. Jardín : Comunitario, Privado. Seguridad : Recinto Cerrado. Aparcamiento : Subterráneo. Servicios Públicos : Electricidad, Agua Potable. Categoría : Golf, Lujo, Reventa.

#### Posición

- ✓ Área Comercial
- ✓ Cerca de Golf
- ✓ Cerca de Tiendas
- ✓ Cerca de Colegios
- ✓ Urbanización

#### Orientación

- ✓ Sureste

#### Estado

- ✓ Excelente

#### Piscina

- ✓ Comunitaria
- ✓ Cubierta
- ✓ Con Calefacción

#### Climatización

- ✓ Aire Acondicionado
- ✓ A/A Caliente

#### Vistas

- ✓ Mar
- ✓ Montaña
- ✓ Panorámicas

#### Características

- ✓ Terraza Cubierta
- ✓ Ascensor
- ✓ Armarios Empotrados
- ✓ Cerca de Transporte
- ✓ Terraza Privada
- ✓ Gimnasio
- ✓ Paddle Tennis
- ✓ Acceso para personas con movilidad reducida
- ✓ Suelos de Mármol
- ✓ Barbacoa
- ✓ Doble acristalamiento

#### Muebles

- ✓ Parcialmente

#### Cocina

- ✓ Equipada

#### Jardín

- ✓ Comunitario
- ✓ Privado

#### Seguridad

- ✓ Recinto Cerrado

#### Aparcamiento

- ✓ Subterráneo

#### Categoría

- ✓ Golf
- ✓ Lujo
- ✓ Reventa