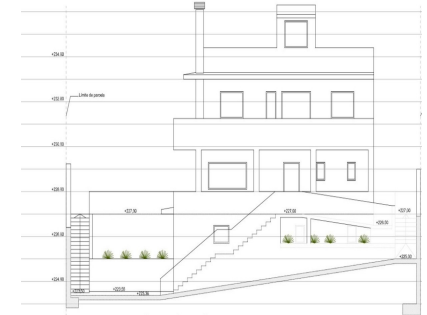




Ventas - Casa - Benalmadena
895.000€

www.arbatstates.com
+34 606 84 36 45
+34 602 51 80 97
info@arbatstates.com



Ref.-ID: R4778680

Benalmadena

Casa



4



3



310 m2



550 m2

Magnífica Villa en Construcción en Santangelo, Benalmádena Ubicada en la codiciada zona de Santangelo en Benalmádena, esta villa en construcción ofrece impresionantes vistas al mar y un acceso inigualable a la autopista, lo que la convierte en un refugio ideal con excelente conectividad. Descripción de la Propiedad: Superficie construida: 310 m² Parcela: 550 m² Habitaciones: 3 Baños: 3 Plantas: 4 Orientación: Sur, Oeste Primera Planta: Amplio salón rodeado de encantadores porches. Cocina moderna con lavadero adjunto. Aseo de cortesía. Segunda Planta: Dos habitaciones espaciosas que comparten un baño completo. Dormitorio principal de lujo con baño en suite y vestidor. Tercera Planta: Área de buhardilla versátil, ideal para personalizar según tus necesidades. Sótano: Garaje seguro con capacidad para dos coches. Baño adicional. Cuatro habitaciones amplias, perfectas para diversos usos y personalización. Exterior: Piscina privada. Jardín paisajístico. Detalles de la Construcción: La villa está actualmente al 70% de construcción. El propietario actual se compromete a asignar los fondos necesarios tras la venta para finalizar las obras, brindando al nuevo propietario la flexibilidad de personalizar los acabados y materiales según sus preferencias. Una vez obtenida la Licencia de Primera Ocupación, existe la opción de crear dos apartamentos (uno de 40 m² y otro de 70 m²). Características Adicionales: Orientación sur y oeste, garantizando abundante luz natural y atardeceres espectaculares. Cercanía a servicios esenciales como colegios, parques, centros comerciales y transporte público. El precio anunciado no incluye IVA. Esta villa representa una oportunidad única para adquirir una vivienda personalizada en una de las zonas más prestigiosas de Benalmádena. Ya sea como residencia familiar o como refugio de lujo, esta propiedad ofrece la combinación perfecta de elegancia, comodidad y vida moderna.

Posición

- ✓ Cerca de Tiendas
- ✓ Cerca del Mar
- ✓ Cerca de Colegios

Orientación

- ✓ Suroeste

Estado

- ✓ Nueva Construcción

Piscina

- ✓ Privada

Climatización

- ✓ Aire Acondicionado

Vistas

- ✓ Mar
- ✓ Montaña

Características

- ✓ Armarios Empotrados
- ✓ Cerca de Transporte
- ✓ Terraza Privada
- ✓ Baño En-Suite
- ✓ Sótano

Muebles

- ✓ Amueblada

Cocina

- ✓ Equipada

Jardín

- ✓ Privado

Aparcamiento

- ✓ Garaje