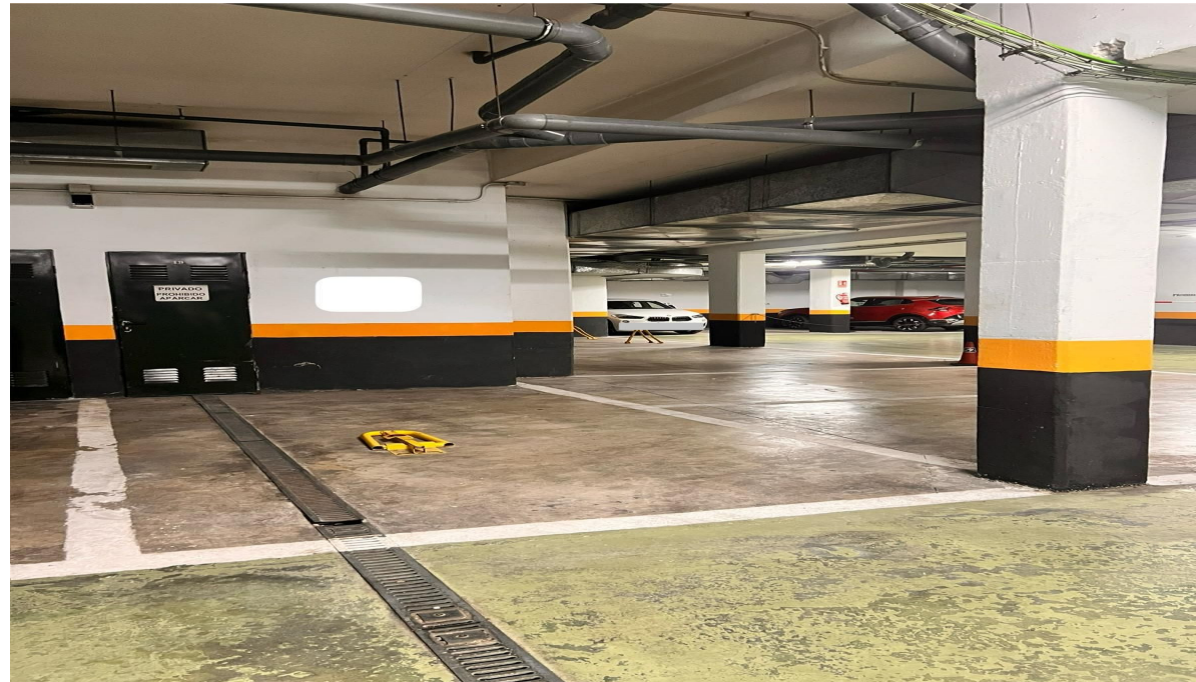


Ventas - Comercial - Puerto Banús
54.000€

www.arbatstates.com
+34 606 84 36 45
+34 602 51 80 97
info@arbatstates.com



Ref.-ID: R4794421

Puerto Banús

Comercial



29 m2

Oportunidad única de amplia plaza de parking con trastero en un prestigioso edificio situado en el corazón de Puerto Banús, Marbella. Características destacadas: Ubicación Premium: A pocos pasos del puerto deportivo, boutiques de lujo, restaurantes de alta gama y la playa. Seguridad: Edificio con vigilancia 24 horas y sistema de cámaras de seguridad. Comodidad: Amplia plaza de parking con fácil acceso y maniobrabilidad. Espacio Extra: Trastero adjunto para mayor comodidad y almacenamiento. Beneficios: Inversión Segura: Perfecto para residentes y como inversión debido a la alta demanda de espacios de estacionamiento en esta zona exclusiva. Acceso Rápido: Conexiones directas a las principales vías de la ciudad y cercanía a servicios esenciales. Entorno Exclusivo: Rodeado de algunos de los mejores puntos de interés y entretenimiento de Marbella. No pierda esta oportunidad de adquirir un espacio de estacionamiento con trastero en uno de los lugares más exclusivos de la Costa del Sol. ¡Contacte con nosotros hoy mismo para más información y agendar una visita!

Posición

- ✓ Marina
- ✓ Urbanización

Características

- ✓ Trastero

Aparcamiento

- ✓ Subterráneo
- ✓ Garaje
- ✓ Cubierto
- ✓ Comunitario