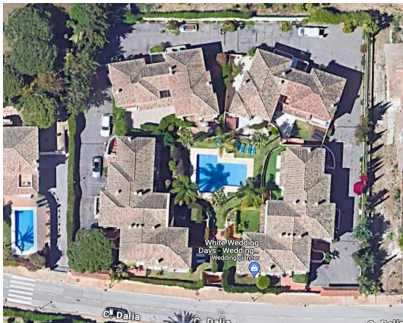


Ventas - Casa - Elviria  
**750.000€**

[www.arbatstates.com](http://www.arbatstates.com)  
**+34 606 84 36 45**  
**+34 602 51 80 97**  
**info@arbatstates.com**



Ref.-ID: R4798708

Elviria

Casa

Comunidad: 3,180 EUR / año

IBI: 1,136 EUR / año

Basura: 184 EUR / año



3



3



176 m<sup>2</sup>



250 m<sup>2</sup>

¡UBICACIÓN! ¡UBICACIÓN! Amplia Villa Pareada en ELVIRIA BAJA en una Urbanización cerrada muy bonita y pequeña, bien cuidada, de 10 Casas. A poca distancia de todos los servicios (centro comercial Elviria) y la playa. En la planta baja encontrará un salón comedor de buen tamaño con chimenea que da a una amplia terraza orientada al sur con vistas a la piscina comunitaria. También en el mismo nivel tiene una cocina de buen tamaño y un baño de invitados. En el primer piso tiene 3 dormitorios de buen tamaño, uno de los cuales es en suite. 2 plazas de parking por casa. A 25 minutos del Aeropuerto de Málaga, a 10 minutos del centro de Marbella. Justo en la puerta tiene Santa María Golf & Country Club, una gran zona de parque con pinos ideal para pasear perros. También el parque de aventuras Amazonia está a la vuelta de la esquina. ¡No pierda esta oportunidad!

**Posición**

- ✓ Cerca de Golf
- ✓ Cerca de Tiendas
- ✓ Cerca del Mar
- ✓ Cerca de Colegios
- ✓ Cerca de los Bosques
- ✓ Urbanización

**Características**

- ✓ Terraza Cubierta
- ✓ Armarios Empotrados
- ✓ Cerca de Transporte
- ✓ Terraza Privada
- ✓ Baño En-Suite
- ✓ Suelos de Mármol
- ✓ Jacuzzi
- ✓ Doble acristalamiento

**Servicios Públicos**

- ✓ Electricidad
- ✓ Agua Potable

**Orientación**

- ✓ Sur

**Muebles**

- ✓ Opcionales

**Categoría**

- ✓ Golf
- ✓ Casas de vacaciones
- ✓ Inversion
- ✓ Reventa

**Estado**

- ✓ Buen

**Cocina**

- ✓ Equipada

**Piscina**

- ✓ Comunitaria

**Jardín**

- ✓ Comunitario
- ✓ Privado
- ✓ Mantenimiento fácil

**Climatización**

- ✓ Aire Acondicionado
- ✓ A/A Caliente
- ✓ A/A Frio
- ✓ Chimenea

**Seguridad**

- ✓ Recinto Cerrado
- ✓ Portero Automático
- ✓ Seguridad 24 Horas

**Vistas**

- ✓ Jardín
- ✓ Piscina
- ✓ Patio

**Aparcamiento**

- ✓ Libre
- ✓ Más de uno
- ✓ Comunitario