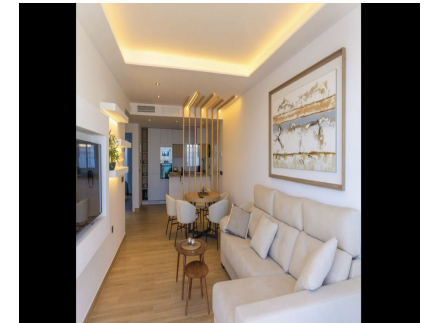


Ventas - Apartamento - Torrequebrada
700.000€

www.arbatestates.com
+34 606 84 36 45
+34 602 51 80 97
info@arbatestates.com



Ref.-ID: R4839334

Torrequebrada

Apartamento



2



2



135 m2

Exclusiva Primera Linea de Playa. Descubre el lujo a orillas del Mediterráneo. Inspirado en las grandes carabelas, este apartamento te hará sentir como si navegaras por el mar desde la comodidad de tu hogar. Recién reformado con los más altos estándares de calidad, este oasis frente al mar ofrece una experiencia única y sofisticada. Licencia vacacional y alta rentabilidad. 5 estrellas Características Principales: - Exclusividad - 2 dormitorios luminosos y confortables, 2 baños completos. - Increíble cristalera con vistas panorámicas al mar, ideal para disfrutar de los amaneceres más impresionantes. - Exclusiva piscina natural junto al mar. - Garaje privado para mayor comodidad y seguridad. - Desde la cama, el salón o la terraza, podrás deleitarte con el relajante sonido de las olas, brindándote una atmósfera inigualable de paz y serenidad. La cocina está completamente equipada. Ubicado en la codiciada zona de Benalmádena, este apartamento tiene todo lo que necesitas a pocos pasos: restaurantes, tiendas, supermercados y transporte público. La zona ofrece una excelente calidad de vida y acceso rápido a los mejores puntos de la Costa del Sol. Si estás buscando un refugio exclusivo y elegante en el Mediterráneo, este apartamento en La Pinta es tu mejor opción. Ideal tanto para disfrutar de unas vacaciones de ensueño como para una inversión con alta rentabilidad .

Posición

- ✓ Primera línea de Playa
- ✓ Lado de la Playa
- ✓ Cerca de Golf
- ✓ Cerca de Tiendas
- ✓ Cerca del Mar
- ✓ Cerca de Colegios
- ✓ Complejo 1ª Línea de Playa

Características

- ✓ Ascensor
- ✓ Armarios Empotrados
- ✓ Cerca de Transporte
- ✓ TV Satélite
- ✓ WiFi
- ✓ Baño En-Suite
- ✓ Doble acristalamiento
- ✓ Domotica

Servicios Públicos

- ✓ Electricidad
- ✓ Agua Potable

Orientación

- ✓ Sur

Muebles

- ✓ Amueblada

Categoría

- ✓ Frente a la playa
- ✓ Inversion
- ✓ Lujo

Estado

- ✓ Excelente
- ✓ Reformado Recientemente

Cocina

- ✓ Equipada

Piscina

- ✓ Comunitaria

Jardin

- ✓ Comunitario

Climatización

- ✓ Aire Acondicionado
- ✓ Calefacción Central.

Seguridad

- ✓ Recinto Cerrado
- ✓ Persianas Eléctricas
- ✓ Portero Automático
- ✓ Alarma
- ✓ Caja fuerte

Vistas

- ✓ Mar

Aparcamiento

- ✓ Subterráneo
- ✓ Garaje
- ✓ Privado