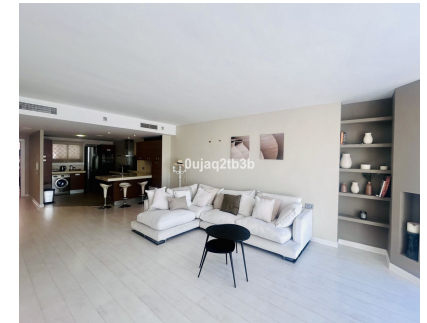


Ventas - Apartamento - Puerto Banús
1.250.000€

www.arbatstates.com
+34 606 84 36 45
+34 602 51 80 97
info@arbatstates.com



Ref.-ID: R4860304

Puerto Banús

Apartamento

Comunidad: 2,100 EUR / año

IBI: 1,509 EUR / año

Basura: 180 EUR / año



3



2



127 m2

Apartamento en el prestigioso puerto deportivo de Puerto Banús, que ofrece impresionantes vistas de la ciudad y al puerto, donde se encuentran algunos de los yates más exclusivos del mundo. Esta propiedad está ubicada en un edificio con entrada en una zona delimitada al puerto y cuenta con ascensor. El apartamento se compone de un luminoso salón que da acceso a una terraza orientada al oeste, desde la cual se contemplan la avenida Playas de Duque y el puerto deportivo. Además, dispone de un elegante comedor, también con acceso a la terraza. La cocina está completamente equipada con electrodomésticos de alta gama, garantizando una experiencia culinaria excepcional. Incluye un dormitorio principal en suite, dos dormitorios adicionales y un baño completo. El edificio dispone de ascensor y aparcamiento subterráneo. La propiedad está equipada con aire acondicionado, armarios empotrados y ventanas de doble acristalamiento. ¡Un amplio apartamento que combina confort y exclusividad, situado a pocos pasos de todas las comodidades!

<p>Posición</p> <ul style="list-style-type: none"> ✓ Lado de la Playa ✓ Puerto ✓ Cerca de Puerto ✓ Cerca de Tiendas ✓ Cerca del Mar ✓ Cerca de Ciudad ✓ Cerca de Colegios 	<p>Orientación</p> <ul style="list-style-type: none"> ✓ Oeste 	<p>Estado</p> <ul style="list-style-type: none"> ✓ Reformado Recientemente 	<p>Climatización</p> <ul style="list-style-type: none"> ✓ Aire Acondicionado ✓ A/A Caliente ✓ A/A Frio 	<p>Vistas</p> <ul style="list-style-type: none"> ✓ Puerto ✓ Calle 	<p>Características</p> <ul style="list-style-type: none"> ✓ Terraza Cubierta ✓ Ascensor ✓ Armarios Empotrados ✓ Cerca de Transporte ✓ Terraza Privada ✓ TV Satélite ✓ WiFi ✓ Baño En-Suite ✓ Suelo de Madera ✓ Acceso para personas con movilidad reducida ✓ Doble acristalamiento
<p>Muebles</p> <ul style="list-style-type: none"> ✓ Opcionales 	<p>Cocina</p> <ul style="list-style-type: none"> ✓ Equipada 	<p>Seguridad</p> <ul style="list-style-type: none"> ✓ Persianas Eléctricas ✓ Alarma ✓ Seguridad 24 Horas 	<p>Aparcamiento</p> <ul style="list-style-type: none"> ✓ Garaje ✓ Cubierto ✓ Privado 	<p>Servicios Públicos</p> <ul style="list-style-type: none"> ✓ Electricidad ✓ Agua Potable ✓ Teléfono 	<p>Categoría</p> <ul style="list-style-type: none"> ✓ Lujo ✓ Reventa