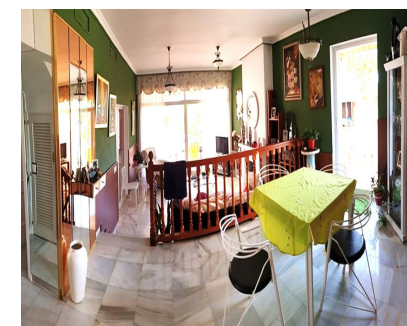


Ventas - Casa - Estepona
479.000€

www.arbatstates.com
+34 606 84 36 45
+34 602 51 80 97
info@arbatstates.com



Ref.-ID: R4896016

Estepona

Casa

Comunidad: 1,440 EUR / año

IBI: 502 EUR / año



3



3



200 m2



50 m2

Ofrecemos esta fantástica casa adosada con vistas al mar en la popular zona de Estepona Seghers cerca del puerto con 2 plantas, jardín privado además de una preciosa piscina comunitaria y jardín. Esta maravillosa casa adosada se encuentra en el punto más alto de una urbanización muy especial de Seghers, a sólo 15 minutos a pie del puerto de Estepona. Las fantásticas vistas al mar son desde el jardín y desde la terraza de la primera planta, en la planta baja tiene su propio pequeño jardín con suficiente espacio para sus flores favoritas, árboles y una zona de comedor para 4 a 6 personas, un amplio salón y una cocina luminosa separada que está muy bien equipada y un aseo . Si vas a la primera planta se encuentran 3 dormitorios, uno de ellos con un baño muy luminoso en suite y la terrazze con vistas al mar y el otro cuarto de baño entre th e2 otros dormitorios, también muy bien equipadas y con una ventana. La planta baja con el gran salón también tiene una chimenea para obtener el mejor calor en invierno, además, la casa tiene sol todas las horas de la tarde, ya que está orientada al suroeste, la mejor orientación para muchas horas de sol al día. El adosado hace esquina a la calle y tiene acceso a la pequeña zona del jardín comunitario de unos 100m2 que se ha convertido en su zona privada respetada por todos los vecinos y para su uso exclusivo. La situación en el punto más alto de la urbanización con las mejores vistas y el jardín mas grande. Al casco antiguo de Estepona se llega en 20 minutos en bicicleta y 10 minutos en coche, Marbella esta a 30 minutos y Puerto Banus a solo 20 minutos.

Posición

- ✓ Puerto
- ✓ Cerca de Puerto
- ✓ Cerca del Mar
- ✓ Cerca de Ciudad

Muebles

- ✓ Amueblada

Orientación

- ✓ Sur

Cocina

- ✓ Equipada

Estado

- ✓ Buen

Jardín

- ✓ Comunitario
- ✓ Privado

Piscina

- ✓ Comunitaria

Aparcamiento

- ✓ Privado

Vistas

- ✓ Mar
- ✓ Montaña
- ✓ Jardín

Servicios Públicos

- ✓ Electricidad

Características

- ✓ Terraza Privada

Categoría

- ✓ Inversion