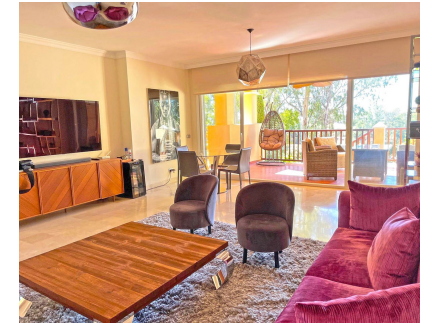


Ventas - Apartamento - Benahavís
469.000€

www.arbatstates.com
+34 606 84 36 45
+34 602 51 80 97
info@arbatstates.com



Ref.-ID: R4902289

Benahavís

Apartamento

Comunidad: 3,600 EUR / año

IBI: 500 EUR / año

Basura: 25 EUR / año



2



2



120 m2

Este apartamento se encuentra en una comunidad impecablemente mantenida que ofrece todo lo que podrías necesitar para una vida cómoda. El complejo está equipado con una amplia gama de instalaciones de alta calidad, que incluyen jardines bellamente diseñados, dos grandes piscinas al aire libre, dos piscinas infantiles y un lujoso spa. El spa cuenta con una piscina cubierta climatizada, jacuzzi, sauna, baño turco, duchas y vestuarios, asegurando relajación y disfrute durante todo el año. Además, la comunidad cerrada ofrece seguridad las 24 horas para tu tranquilidad. La conveniencia es una característica clave de esta ubicación. Un supermercado Mercadona está a la vuelta de la esquina, y las escuelas están cerca, lo que lo convierte en un lugar ideal para familias. El pintoresco pueblo de montaña de Benahavís, conocido por sus excelentes restaurantes y su encanto, está a solo unos minutos. Asimismo, la vibrante localidad de San Pedro está a un corto trayecto en coche, al igual que el centro comercial más cercano, donde encontrarás una variedad de tiendas, cafeterías y servicios. El apartamento está diseñado con mucho cuidado, y todas las habitaciones son espaciaosas para adaptarse a cualquier estilo de vida. Los espacios amplios y el fácil acceso lo hacen particularmente adecuado para personas con movilidad reducida o que valoran la comodidad y la conveniencia. El punto culminante de la vivienda es la gran terraza ligeramente elevada, que ofrece impresionantes vistas al campo de golf, perfecta para relajarse o entretener a los invitados. Además de su entorno impecable, la zona se beneficia de su proximidad a algunas de las mejores playas, los mejores campos de golf y todas las atracciones que la Costa del Sol tiene para ofrecer. Ya sea que busques una residencia permanente o un refugio vacacional, esta propiedad combina una ubicación perfecta con comodidades de lujo y accesibilidad para satisfacer todas tus necesidades.

Posición

- ✓ Pueblo
- ✓ Cerca de Golf
- ✓ Cerca de Tiendas
- ✓ Cerca de Ciudad
- ✓ Cerca de Colegios
- ✓ Urbanización

Orientación

- ✓ Sur
- ✓ Suroeste

Estado

- ✓ Excelente

Piscina

- ✓ Comunitaria
- ✓ Cubierta
- ✓ Con Calefacción
- ✓ Piscina de Niños

Climatización

- ✓ Aire Acondicionado
- ✓ Baño

Vistas

- ✓ Mar
- ✓ Montaña
- ✓ Golf
- ✓ Jardín

Características

- ✓ Terraza Cubierta
- ✓ Ascensor
- ✓ Armarios Empotrados
- ✓ Terraza Privada
- ✓ WiFi
- ✓ Gimnasio
- ✓ Sauna
- ✓ Pista de Tenis
- ✓ Trastero
- ✓ Lavadero
- ✓ Baño En-Suite
- ✓ Acceso para personas con movilidad reducida
- ✓ Suelos de Mármol
- ✓ Jacuzzi
- ✓ Doble acristalamiento
- ✓ 24 Horas Recepción
- ✓ Fibra óptica

Muebles

- ✓ Amueblada

Cocina

- ✓ Equipada

Seguridad

- ✓ Recinto Cerrado
- ✓ Seguridad 24 Horas

Aparcamiento

- ✓ Subterráneo
- ✓ Comunitario

Servicios Públicos

- ✓ Teléfono

Categoría

- ✓ Golf
- ✓ Reventa