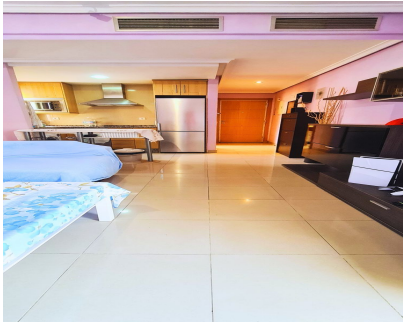


Ventas - Apartamento - Torremolinos  
200.000€

www.arbatstates.com  
+34 606 84 36 45  
+34 602 51 80 97  
info@arbatstates.com



Ref.-ID: R4973284

Torremolinos

Apartamento



1



1



57 m2

¡APARTAMENTO MODERNO Y CÉNTRICO EN TORREMOLINOS - IDEAL PARA VIVIR O INVERTIR! Si buscas un apartamento listo para entrar a vivir, en una ubicación inmejorable, con gran potencial para alquiler turístico o como residencia, ¡esta es tu oportunidad! CARACTERÍSTICAS PRINCIPALES UBICACIÓN EXCELENTE - En pleno centro de Torremolinos, con todos los servicios a mano: supermercados, tiendas, transporte público y restaurantes. IDEAL PARA INVERSIÓN O RESIDENCIA - Perfecto tanto para vivir todo el año como para alquiler vacacional. SUPERFICIE - Apartamento de 1 dormitorio, cómodo y funcional. CLIMATIZACIÓN CENTRALIZADA - Aire acondicionado y calefacción en toda la vivienda. EDIFICIO MODERNO - Construcción de solo 10 años, con ascensor y excelente estado de conservación. TOTALMENTE AMUEBLADO - Se vende con muebles incluidos, listo para entrar a vivir. PRIMERA TRANSMISIÓN - Directamente del primer propietario. COMODIDADES Y EXTRAS ASCENSOR en el edificio. CERCANÍA A LA PLAYA - A solo unos minutos en coche o transporte público de las mejores playas de la Costa del Sol. ALTA RENTABILIDAD - Gran oportunidad para inversores en alquiler turístico. El apartamento cuenta con GARAJE privado, ofreciendo una cómoda opción de estacionamiento. UBICACIÓN - VIVE EN EL CORAZÓN DE LA COSTA DEL SOL Torremolinos es uno de los destinos más demandados de la Costa del Sol, con una gran oferta de ocio, cultura y gastronomía. Su proximidad a Málaga y al aeropuerto internacional lo convierten en una opción ideal para vivir o invertir. ???? ¡NO DEJES PASAR ESTA GRAN OPORTUNIDAD! Contáctame para más información o para agendar una visita. ¡Estaré encantada de ayudarte! NOTA: El precio ya incluye los honorarios de la agencia, sin ningún coste adicional para la gestión.

<b>Posición</b> ✓ Ciudad	<b>Orientación</b> ✓ Suroeste	<b>Estado</b> ✓ Buen	<b>Climatización</b> ✓ A/A Caliente ✓ A/A Frio	<b>Vistas</b> ✓ Montaña ✓ Patio	<b>Características</b> ✓ Terraza Cubierta ✓ Ascensor ✓ Acceso para personas con movilidad reducida
<b>Muebles</b> ✓ Parcialmente	<b>Cocina</b> ✓ Equipada	<b>Seguridad</b> ✓ Portero Automático	<b>Aparcamiento</b> ✓ Subterráneo	<b>Categoría</b> ✓ Inversion	