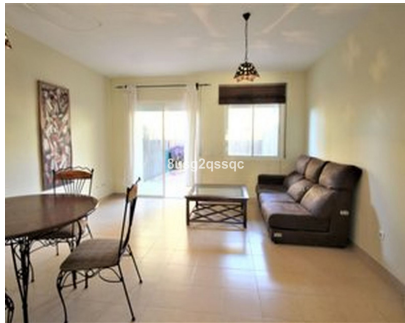


Ventas - Casa - Estepona
335.000€

www.arbatestates.com
+34 606 84 36 45
+34 602 51 80 97
info@arbatestates.com



Ref.-ID: R4981339

Estepona

Casa

Comunidad: 804 EUR / año

IBI: 516 EUR / año

Basura: 120 EUR / año



3



2



160 m2



20 m2

Descubre tu nuevo hogar en El Padron, Estepona! Este encantador chalet adosado ofrece una combinación perfecta de comodidad y estilo en una ubicación inmejorable. Con 150 m² construidos, esta vivienda cuenta con tres amplios dormitorios con armarios empotrados, dos baños completos y un aseo de invitados. La cocina está completamente equipada y dispone de un práctico lavadero. Disfruta de la tranquilidad de una zona residencial con excelente relación calidad-precio, justo enfrente de Laguna Village y con fácil acceso al paseo marítimo. La casa está amueblada y cuenta con doble acristalamiento, asegurando confort durante todo el año. Relájate en el patio parcialmente cubierto en la parte delantera o en el más grande en la parte trasera, ambos perfectos para disfrutar del clima mediterráneo. La terraza de 30m² orientada al sur, accesible desde la sala de estar y el comedor, es ideal para cenas al aire libre o momentos de relax. Además, el dormitorio principal ofrece su propia terraza privada con vistas al sur. La comunidad ofrece un jardín bien cuidado y una piscina para disfrutar en los días soleados. No te preocupes por el estacionamiento, ya que hay espacio propio y para invitados. Todo esto, a pocos pasos de tiendas y la playa, en una ubicación estratégica entre Estepona y Marbella. Construida en 2005, esta propiedad de segunda mano se encuentra en buen estado y cuenta con calefacción eléctrica de bomba de frío/calor. ¡No pierdas la oportunidad de visitar este magnífico hogar!

Posición

- ✓ Cerca de Tiendas
- ✓ Cerca del Mar
- ✓ Cerca de Ciudad
- ✓ Urbanización

Orientación

- ✓ Oeste

Estado

- ✓ Buen

Piscina

- ✓ Comunitaria

Climatización

- ✓ Aire Acondicionado

Vistas

- ✓ Jardín

Características

- ✓ Armarios Empotrados
- ✓ Terraza Privada
- ✓ Lavadero
- ✓ Doble acristalamiento
- ✓ 24 Horas Recepción

Muebles

- ✓ Amueblada
- ✓ Parcialmente

Cocina

- ✓ Equipada

Jardín

- ✓ Comunitario

Seguridad

- ✓ Recinto Cerrado

Aparcamiento

- ✓ Comunitario

Servicios Públicos

- ✓ Electricidad
- ✓ Agua Potable