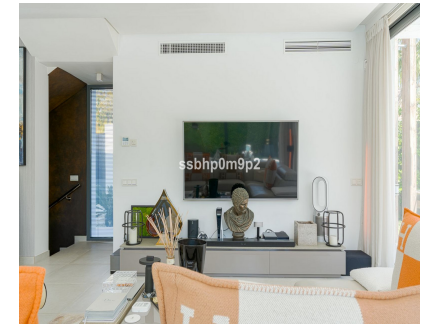


Ventas - Casa - Estepona  
**1.999.000€**

[www.arbatestates.com](http://www.arbatestates.com)  
**+34 606 84 36 45**  
**+34 602 51 80 97**  
[info@arbatestates.com](mailto:info@arbatestates.com)



Ref.-ID: R5005288

Estepona

Casa



4



5



568 m2



555 m2

Villa de diseño moderno ubicada en la exclusiva urbanización Arboleda, entre San Pedro, Benahavís y Marbella. Distribuida en tres plantas con cuatro dormitorios, cinco baños, amplios espacios abiertos, jardín privado y piscina climatizada. Descripción Villa contemporánea de diseño en Arboleda - Estepona Elegancia arquitectónica, privacidad y confort en una de las zonas más deseadas de la Costa del Sol. Situada en la prestigiosa urbanización Arboleda, esta villa de reciente construcción ofrece un estilo de vida exclusivo en un entorno tranquilo y perfectamente conectado con San Pedro, Benahavís y Marbella. De líneas modernas y acabados sofisticados, la propiedad se alza sobre una parcela privada de más de 550 m<sup>2</sup>, con vegetación perimetral que garantiza privacidad total. Su diseño funcional y elegante se distribuye en tres niveles, donde cada espacio ha sido cuidadosamente pensado para proporcionar confort, estilo y versatilidad. Planta principal Desde el primer paso, la vivienda transmite luz y amplitud gracias a sus amplios ventanales de suelo a techo que integran perfectamente interior y exterior. El espacio principal alberga un salón elegante con salida directa al jardín, una moderna cocina de diseño con isla central y electrodomésticos integrados, y un comedor que conecta con la zona exterior. En esta planta también se ubica un dormitorio con baño en suite, ideal para invitados. Zona exterior El jardín, de inspiración mediterránea, ofrece una piscina climatizada con zona de solárium, espacios chill out y comedor al aire libre. Un auténtico refugio de calma, ideal tanto para el relax como para recibir visitas. Planta alta Cuenta con tres dormitorios en suite, todos con armarios empotrados, generosa luminosidad y acceso a terraza. El dormitorio principal destaca por su amplitud, su baño privado de estilo contemporáneo y un vestidor integrado que aporta funcionalidad y elegancia. Planta sótano Una de las joyas de esta propiedad es su versátil planta inferior, donde se encuentra un cuarto dormitorio adicional con baño completo, una zona diáfana multifuncional ideal como sala de cine, gimnasio, zona de juegos o estudio, y una lavandería independiente completamente equipada. La villa se entrega completamente amueblada, tal como se presenta en las fotografías, con mobiliario de diseño, elegante y en perfecto estado. Detalles adicionales destacados: Construcción 2021 Domótica y climatización integrada Cerramientos de alta calidad y aislamiento térmico Aparcamiento privado Ubicación estratégica a pocos minutos de campos de golf, colegios internacionales y playas Una villa que combina con maestría el diseño contemporáneo, la calidad constructiva y el estilo de vida mediterráneo más exclusivo.

<p><b>Posición</b></p> <ul style="list-style-type: none"> <li>✓ Ciudad</li> <li>✓ Campo</li> <li>✓ Área Comercial</li> <li>✓ Cerca de Tiendas</li> <li>✓ Cerca del Mar</li> <li>✓ Cerca de Colegios</li> <li>✓ Urbanización</li> </ul>	<p><b>Estado</b></p> <ul style="list-style-type: none"> <li>✓ Excelente</li> <li>✓ Nueva Construcción</li> </ul>	<p><b>Piscina</b></p> <ul style="list-style-type: none"> <li>✓ Privada</li> <li>✓ Con Calefacción</li> </ul>	<p><b>Climatización</b></p> <ul style="list-style-type: none"> <li>✓ Aire Acondicionado</li> <li>✓ Calefacción Central.</li> </ul>	<p><b>Vistas</b></p> <ul style="list-style-type: none"> <li>✓ Montaña</li> <li>✓ Piscina</li> </ul>	<p><b>Características</b></p> <ul style="list-style-type: none"> <li>✓ Terraza Cubierta</li> <li>✓ Armarios Empotrados</li> <li>✓ Cerca de Transporte</li> <li>✓ Terraza Privada</li> <li>✓ WiFi</li> <li>✓ Trastero</li> <li>✓ Lavadero</li> <li>✓ Baño En-Suite</li> <li>✓ Barbacoa</li> <li>✓ Doble acristalamiento</li> </ul>
<p><b>Muebles</b></p> <ul style="list-style-type: none"> <li>✓ Amueblada</li> </ul>	<p><b>Cocina</b></p> <ul style="list-style-type: none"> <li>✓ Equipada</li> </ul>	<p><b>Jardin</b></p> <ul style="list-style-type: none"> <li>✓ Privado</li> <li>✓ Paisajista</li> </ul>	<p><b>Aparcamiento</b></p> <ul style="list-style-type: none"> <li>✓ Garaje</li> </ul>	<p><b>Servicios Públicos</b></p> <ul style="list-style-type: none"> <li>✓ Paneles Solares Térmicas</li> </ul>	<p><b>Categoría</b></p> <ul style="list-style-type: none"> <li>✓ Lujo</li> <li>✓ Contemporáneo</li> </ul>