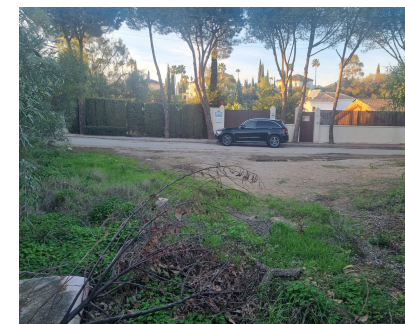


Продажа - Участок - Elviria
319.000€



Ref.-ID: R4624543

Elviria

Участок



1282 m2

классифицирован по зоне EU-4, с плотностью застройки 0,20 м²/м²с и допустимым процентом застройки 0,25%. Максимальная высота строения - 7,5 метра. Расположенный в престижном районе Эльвирия в Марбелье, участок находится всего в 15 минутах езды от центра Марбелье и в 25 минутах от Международного аэропорта Малаги. Недвижимость удобно расположена в 2,1 км от центра Эльвирии и в 2,7 км от пляжа. В этом районе множество удобств, включая рестораны, супермаркеты, банки и отели. Среди достопримечательностей - живописные песчаные пляжи, известные рестораны на пляже и знаменитый пляжный клуб Никки Бич. Также район известен своими отличными образовательными учреждениями, включая лучшие международные школы, такие как Английский международный колледж, Немецкая школа и Колледж Экос. Размер участка составляет 1 282 кв. м, что предоставляет уникальную возможность построить выдающуюся виллу в востребованном месте.

Расположение

✓ Пригородная

ОРИЕНТАЦИЯ

✓ Юго-восток

ВИД

✓ Море

✓ Горы

✓ Город

Категория

✓ Дешевая

✓ Инвестиции