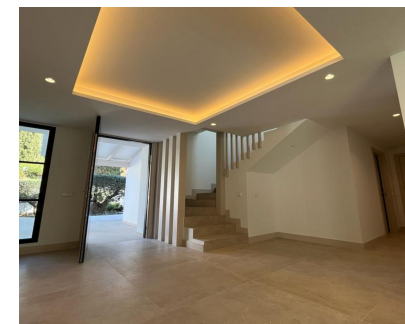
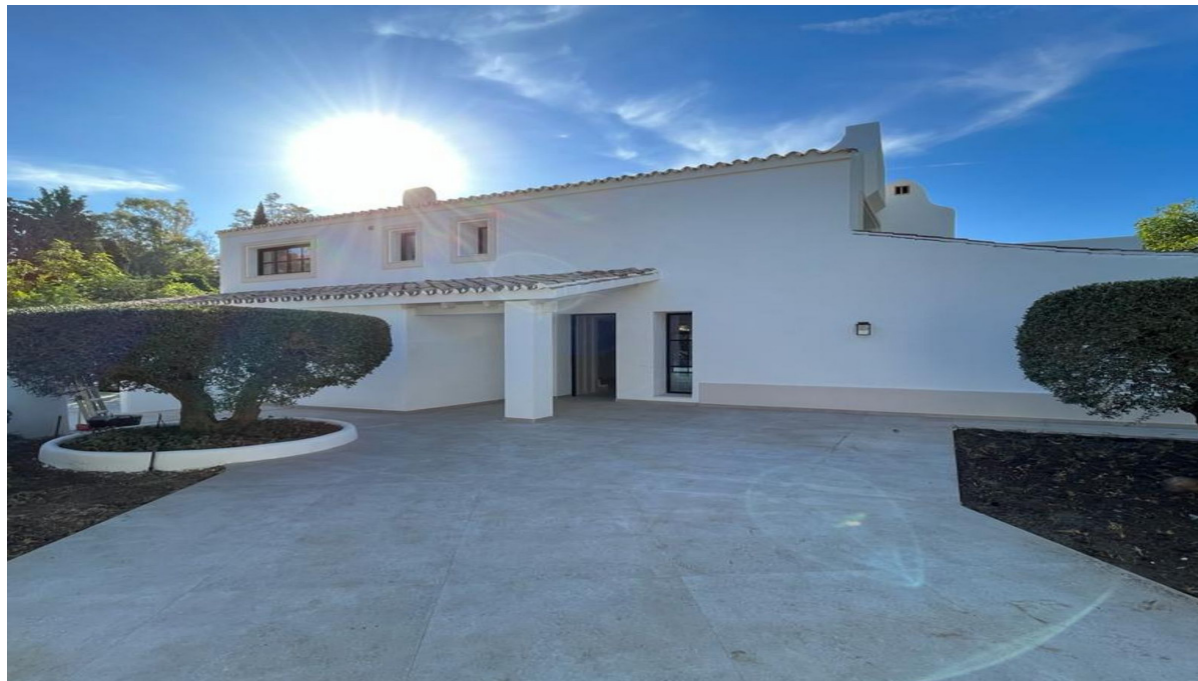


Продажа - Дом - Benahavís
2.620.000€



Ref.-ID: R4676050

Benahavís

Дом



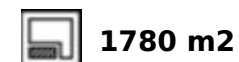
5



5



300 m2



1780 m2

The stunning villa is situated in one of the greenest and most conveniently located areas of the Costa del Sol. Positioned on a plot adorned with plentiful mature trees, this villa has undergone a comprehensive renovation, encompassing the kitchen, bathrooms, flooring, walls, doors, windows, and installations. The main level features a spacious living room with a fireplace, adjoining dining area leading to a charming porch, a well-appointed kitchen, another dining space, two bedrooms, one of which boasts an en suite bathroom and dressing room, and two additional bathrooms. Upstairs you will find two bedrooms, each with en-suite bathrooms and access to the terrace. Outside, the garden hosts a 12 m2 swimming pool and a chiringuito with a room and bathroom. Additional amenities include private outdoor parking for two cars, underfloor heating, and air conditioning.

Расположение

- ✓ Загородный
- ✓ Рядом с гольф-полем
- ✓ Рядом с магазинами
- ✓ Рядом с городом
- ✓ Рядом с лесом

ОРИЕНТАЦИЯ

- ✓ Восток
- ✓ Юго-запад
- ✓ Запад

Состояние

- ✓ Отличное
- ✓ Недавно отделанная

бассейн

- ✓ Приватный

Климат-контроль

- ✓ Кондиционер
- ✓ Пре-установленный
- ✓ Кондиционер холодного воздуха
- ✓ Кондиционер горячего воздуха
- ✓ Центральное отопление
- ✓ Камин
- ✓ Полы с подогревом
- ✓ Полы с подогревом в ванной

ВИД

- ✓ Сельская местность
- ✓ Сад
- ✓ Двор

Особенности

- ✓ Крытая терраса
- ✓ Встроенные шкафы
- ✓ Приватная терраса
- ✓ Спутниковое телевидение
- ✓ Мраморные полы
- ✓ Двойные стеклопакеты

Мебель

- ✓ Без мебели

Кухня

- ✓ Полностью оборудованная

Сад

- ✓ Приватный

меры безопасности

- ✓ Огражденный комплекс
- ✓ Охрана 24 часа

Парковка

- ✓ Более чем один
- ✓ Приватная

Коммунальные услуги

- ✓ Электричество
- ✓ Питьевая вода
- ✓ Телефон
- ✓ Газ
- ✓ Фотоэлектрические солнечные панели
- ✓ Солнечный нагрев воды

Категория

- ✓ Элитная
- ✓ Перепродажа