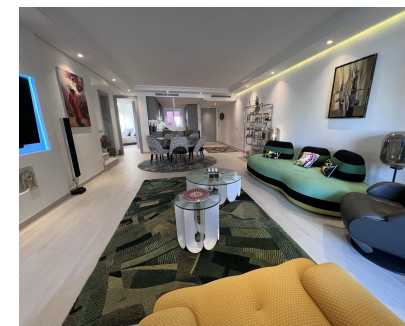


Продажа - Апартамент - New Golden Mile
2.149.999€



Ref.-ID: R4728454

New Golden Mile

Апартамент

Коммунальные: 9,600 EUR / год

ИБИ: 1,800 EUR / год

Мусор: 250 EUR / год



3



3



200 m2

Замечательный двухуровневый пентхаус, расположенный в одном из самых роскошных пляжных комплексов на побережье Коста-дель-Соль. Элитный прибрежный комплекс, расположенный на Новой Золотой Миле Эстепоны. Расположенный в привилегированном месте, с потрясающими видами на Средиземное море и горный массив Гибралтара, этот желанный поселок окружает себя. Урбанизация известна своими пятизвездочными удобствами, такими как круглосуточная охрана, два открытых бассейна, крытый бассейн с подогревом, тренажерный зал, сауна и удобно расположена с прямым доступом к пляжу. Этот великолепный комплекс находится в районе Гуадалманса, недалеко от Эстепоны, Пуэрто Бануса и Марбельи. Он находится всего в 45 минутах езды от международного аэропорта Малаги по автомагистрали AP 7 и очень близко ко всем удобствам, магазинам, школам, ресторанам высокого класса и недавно построенному комплексу Laguna Villa. Элегантный пентхаус с 3 спальнями и 3 ванными комнатами выходит на южную сторону и имеет вид на сад и море. Он был полностью отремонтирован по самым высоким стандартам и представляет собой уникальную возможность владеть роскошной квартирой на берегу моря. Просторные террасы квартиры предоставляют широкие возможности греться на солнце в течение дня, наслаждаясь захватывающим видом на море и готовя барбекю. Этот пентхаус имеет множество роскошных особенностей. Эта квартира включает в себя итальянскую керамику с лучшими смесителями, туалеты с умными механизмами, джакузи, новую электрическую систему, новые стандартные изолированные окна, которые снижают потребление энергии, комнаты с индивидуальными шкафами и современную открытую кухню с немецкой техникой и, наконец, уникальную мебель и роскошные удобства. предлагает исключительные условия проживания с двумя отдельными парковочными местами и двумя кладовыми. Этот двухуровневый пентхаус состоит из отдельных помещений с отдельными документами, таких как квартира, а также 2 парковочных мест и 2 кладовых, общей площадью 322 квадратных метра.

Расположение

- ✓ Первая линия пляжа
- ✓ На побережье
- ✓ Рядом с гольф-полем
- ✓ Рядом с магазинами
- ✓ Рядом с морем
- ✓ Рядом с городом
- ✓ Близко к школам
- ✓ Урбанизация
- ✓ Передняя линия комплекс

Особенности

- ✓ Крытая терраса
- ✓ Лифт
- ✓ Приватная терраса
- ✓ Солярий
- ✓ WiFi
- ✓ Тренажерный зал
- ✓ Сауна
- ✓ Кладовка
- ✓ Подсобное помещение
- ✓ Ванная комната
- ✓ Доступ для инвалидов
- ✓ Джакузи
- ✓ Барбекю
- ✓ Двойные стеклопакеты
- ✓ Умный дом
- ✓ Круглосуточная ресепшн
- ✓ Оптическое волокно

Коммунальные услуги

- ✓ Электричество
- ✓ Питьевая вода
- ✓ Телефон

ОРИЕНТАЦИЯ

- ✓ Юг

Мебель

- ✓ Частично меблированный

Категория

- ✓ Первая линия пляжа
- ✓ Дома для отдыха
- ✓ Инвестиции
- ✓ Элитная
- ✓ Цена снижена
- ✓ Современного

Состояние

- ✓ Отличное
- ✓ Хорошее
- ✓ Недавно отремонтированная
- ✓ Недавно отделанная

Кухня

- ✓ Полностью оборудованная

бассейн

- ✓ Общий
- ✓ Закрытый
- ✓ С подогревом
- ✓ Детский бассейн

Сад

- ✓ Общественный
- ✓ Ландшафтный дизайн

Климат-контроль

- ✓ Кондиционер
- ✓ Центральное отопление

меры безопасности

- ✓ Огражденный комплекс
- ✓ Электрические жалюзи
- ✓ Сигнализация
- ✓ Охрана 24 часа
- ✓ Сейф

ВИД

- ✓ Море
- ✓ Горы
- ✓ Пляж
- ✓ Панорамный
- ✓ Сад
- ✓ Город
- ✓ Улица

Парковка

- ✓ Подземная
- ✓ Гараж
- ✓ С навесом
- ✓ Улица
- ✓ Более чем один
- ✓ Приватная