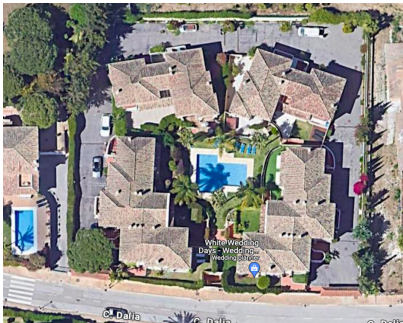


Продажа - Дом - Elviria
750.000€

www.arbatstates.com
+34 606 84 36 45
+34 602 51 80 97
info@arbatstates.com



Ref.-ID: R4798708

Elviria

Дом

Коммунальные: 3,180 EUR / год

ИБИ: 1,136 EUR / год

Мусор: 184 EUR / год



3



3



176 m2



250 m2

LOCATION! LOCATION!! Spacious Semi-Detached Villa in LOWER ELVIRIA in a very pritty and small gated well kept Urbanisation of 10 Houses. Walking distance to all amenities (Elviria commercial centre) & the beach. On the ground floor you will find a good size living and dining room with a fireplace leading out to a spacious south facing terrace with Hot Tub, overlooking the community pool. Also on the same level you have a good size kitchen and a guest bathroom. On the first floor you have 3 good size bedrooms, 2 of them share one bathroom, The large master bedroom has a dressing area with plenty of wardrobes & an en-suite bathroom. 2 parking spaces outside the house. 25 mins to Malaga Airport, 10 mins to Marbella centre. Right on the door step you have Santa Maria Golf & Country Club, a big park area with pine trees ideal for dog walking. Also the Amazonia adventure park is right around the corner. Dont miss out on this Opportunity!

Расположение

- ✓ Рядом с гольф-полем
- ✓ Рядом с магазинами
- ✓ Рядом с морем
- ✓ Близко к школам
- ✓ Рядом с лесом
- ✓ Урбанизация

Особенности

- ✓ Крытая терраса
- ✓ Встроенные шкафы
- ✓ Рядом с транспортом
- ✓ Приватная терраса
- ✓ Ванная комната
- ✓ Мраморные полы
- ✓ Джакузи
- ✓ Двойные стеклопакеты

Коммунальные услуги

- ✓ Электричество
- ✓ Питьевая вода

ОРИЕНТАЦИЯ

- ✓ Юг

Мебель

- ✓ По желанию

Категория

- ✓ Гольф
- ✓ Дома для отдыха
- ✓ Инвестиции
- ✓ Перепродажа

Состояние

- ✓ Хорошее

Кухня

- ✓ Полностью оборудованная

бассейн

- ✓ Общий

Сад

- ✓ Общественный
- ✓ Приватный
- ✓ Простой в уходе

Климат-контроль

- ✓ Кондиционер
- ✓ Кондиционер холодного воздуха
- ✓ Кондиционер горячего воздуха
- ✓ Камин

меры безопасности

- ✓ Огражденный комплекс
- ✓ Домофон
- ✓ Охрана 24 часа

ВИД

- ✓ Сад
- ✓ Бассейн
- ✓ Двор

Парковка

- ✓ Открытая
- ✓ Более чем один
- ✓ Общая