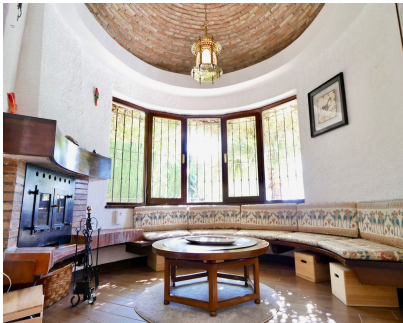


Продажа - Дом - Benalmadena
949.000€

www.arbatstates.com
+34 606 84 36 45
+34 602 51 80 97
info@arbatstates.com



Ref.-ID: R4876474

Benalmadena

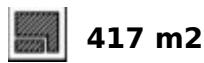
Дом



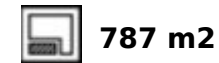
5



3



417 m2



787 m2

Ух ты! Это уникальная и очаровательная недвижимость, которая редко появляется на рынке. Она абсолютно потрясающая, она создает ощущение деревенской жизни, но с такими мелкими деталями, которые делают ее такой оригинальной, со всеми этими маленькими уголками и щелями, деталями из дерева и камня и различной планировкой этажей, высокими потолками в гостиной/столовой. В этой недвижимости всего 5 спален / 3 из которых имеют собственные ванные комнаты, в общей сложности 4 ванные комнаты, гостевой туалет, сауна, гараж на две машины и место для 3 автомобилей на подъездной дорожке. Бассейн, зона барбекю с местами для сидения. Вид на море, горы и панорамный вид с верхней террасы. Первый этаж: большой просторный холл, 2 спальни, гостевой туалет, ванная комната, большая гостиная в подвале со столовой, камин в отдельной круглой комнате с видом на сад. Поднявшись на полпролета, вы увидите большую кухню, отдельную прачечную с прямым выходом на заднюю часть участка и барбекю под навесом. Наверху находится главная спальня с ванной комнатой. Этажом выше есть 2 спальни с ванными комнатами и большая терраса. Эту виллу нужно увидеть в реальности. «Если бы стены могли говорить, то было бы много анекдотов». Тихое, уединенное место со всеми удобствами в узле. Расположена в Монте-Альто между Бенальмадена Пуэбло и Арройо-де-ла-Миель (откуда ходит поезд до аэропорта и Малаги). Настоящая испанская деревня, где все открыто круглый год. 5 минут на машине до пляжа. Марина Сельво, подъемник с кабинками, парк Палом, всемирно известная пристань Бенальмадены с портом, ресторанами, магазинами — все это расположено в том же районе. Норвежская и датская школы находятся в нескольких минутах ходьбы. Забронируйте просмотр 24/7. Эту недвижимость нужно увидеть и испытать.

Расположение

- ✓ Город
- ✓ Рядом с гольф-полем
- ✓ Рядом с магазинами
- ✓ Рядом с морем
- ✓ Рядом с городом
- ✓ Близко к школам
- ✓ Рядом с портом

Особенности

- ✓ Встроенные шкафы
- ✓ Рядом с транспортом
- ✓ Приватная терраса
- ✓ Сауна
- ✓ Кладовка
- ✓ Подсобное помещение
- ✓ Оптическое волокно

ОРИЕНТАЦИЯ

- ✓ Юг

Сад

- ✓ Приватный

Состояние

- ✓ Хорошее

меры безопасности

- ✓ Сигнализация

бассейн

- ✓ Приватный

Парковка

- ✓ Гараж
- ✓ Более чем один

Климат-контроль

- ✓ Кондиционер

Категория

- ✓ Перепродажа

ВИД

- ✓ Море
- ✓ Горы
- ✓ Сельская местность
- ✓ Сад